



Kennziffer
Q 1 2 3j
2007

Statistische Berichte

Nichtöffentliche Wasserversorgung und nichtöffentliche Abwasserbeseitigung in Bayern 2007

Herausgegeben im
September 2009
Bestellnummer:
Q12003 200751
Einzelpreis:
9,70 €

Bestellen im Internet

www.statistik.bayern.de/veroeffentlichungen/webshop

Kostenlos (Informationelle Grundversorgung)

Alle Statistischen Berichte können im Webshop kostenlos als PDF-Datei heruntergeladen werden.

Kostenpflichtig

Alle anderen Veröffentlichungen sind im Webshop kostenpflichtig.

Sie können dort sowohl als Datei (auch auf Datenträger) als auch als Druckausgabe bestellt werden. In diesen Fällen ist lediglich eine einmalige Anmeldung erforderlich.

Lieferung

- per Download (bei kostenlosen Dateien)
- per E-Mail (als PDF-Datei oder -falls verfügbar- als XLS-Datei)
- per Post (als Druck-Ausgabe oder als CD-ROM bzw. DVD)

Newsletter-Service

Per E-Mail benachrichtigen wir Sie aktuell über unsere Neuerscheinungen.

Dabei können Sie individuell auswählen, welche Themen Sie beobachten möchten.

Zeichenerklärung

0	mehr als nichts, aber weniger als die Hälfte der kleinsten in der Tabelle nachgewiesenen Einheit	()	Nachweis unter dem Vorbehalt, dass der Zahlenwert erhebliche Fehler aufweisen kann
-	nichts vorhanden oder keine Veränderung	p	vorläufiges Ergebnis
/	keine Angabe, da Zahl nicht sicher genug	r	berichtigtes Ergebnis
·	Zahlenwert unbekannt, geheimzuhalten oder nicht rechenbar	s	geschätztes Ergebnis
...	Angabe fällt später an	D	Durchschnitt
x	Tabellenfach gesperrt, da Aussage nicht sinnvoll	△	entspricht

Auf- und Abrundungen

Im Allgemeinen ist ohne Rücksicht auf die Endsummen auf- bzw. abgerundet worden. Deshalb können sich bei der Summierung von Einzelangaben geringfügige Abweichungen zu den ausgewiesenen Endsummen ergeben. Bei der Aufgliederung der Gesamtheit in Prozent kann die Summe der Einzelwerte wegen Rundens vom Wert 100 % abweichen. Eine Abstimmung auf 100 % erfolgt im Allgemeinen nicht.

Impressum

Verleger, Herausgeber und Druck
Bayerisches Landesamt für Statistik und Datenverarbeitung
Neuhauser Straße 8, 80331 München
Briefanschrift: 80288 München

Bestellungen
Telefon 089 2119-205
Telefax 089 2119-457
E-Mail vertrieb@statistik.bayern.de
Internet www.statistik.bayern.de

© Bayerisches Landesamt für Statistik und Datenverarbeitung, München 2009

Alle Veröffentlichungen oder Daten sind Werke im Sinne § 2 Urheberrechtsgesetz. Die Verwendung, Vervielfältigung und/oder Verbreitung von Veröffentlichungen oder Daten gleich welchen Mediums (Print, Datenträger, Datei etc.) – auch auszugsweise – ist nur mit Quellenangabe gestattet. Sie bedarf der vorherigen Genehmigung bei Nutzung für gewerbliche Zwecke, bei entgeltlicher Verbreitung oder bei Weitergabe an Dritte sowie bei Weiterverbreitung über elektronische Systeme und/oder Datenträger. Sofern in den Produkten auf das Vorhandensein von Copyrightrechten Dritter hingewiesen wird, sind die in deren Produkten ausgewiesenen Copyrightbestimmungen zu wahren. Alle übrigen Rechte bleiben vorbehalten.

Inhaltsverzeichnis

	Seite
Einführung, Begriffe und Definitionen	3
Schaubilder	
<i>Wasserverwendung nach Wirtschaftsabteilungen und Art der Nutzung in der nichtöffentlichen Wasserversorgung in Bayern 2007</i>	5
<i>Struktur der Wasserwirtschaft in der nichtöffentlichen Wasserversorgung und bei der nichtöffentlichen Abwasserbeseitigung in Bayern 2007</i>	
<i>Wasseraufkommen und -verwendung</i>	6
<i>Abwasserableitung</i>	7
<i>Wasseraufkommen in der nichtöffentlichen Wasserversorgung in den kreisfreien Städten und Landkreisen Bayerns 2007</i>	8
<i>Abwasseraufkommen in der nichtöffentlichen Abwasserentsorgung in den kreisfreien Städten und Landkreisen Bayerns 2007</i>	9
Tabellen	
1.1 Wasseraufkommen bei Betrieben des Verarbeitenden Gewerbes sowie des Bergbaus und der Gewinnung von Steinen und Erden in Bayern 1977 bis 2007	10
1.2 Abwasserableitung bei Betrieben des Verarbeitenden Gewerbes sowie des Bergbaus und der Gewinnung von Steinen und Erden in Bayern 1977 bis 2007	10
1.3 Wasserversorgung und Abwasserbeseitigung bei Wärmekraftwerken für die öffentliche Versorgung in Bayern 1987 bis 2007	11
2. Wasseraufkommen und Wassernutzung in der nichtöffentlichen Wasserversorgung in Bayern 2007 nach Größenklassen des Wasseraufkommens	12
3.1 Wasseraufkommen in der nichtöffentlichen Wasserversorgung in Bayern 2007 nach Wirtschaftszweigen	14
3.2 Wasseraufkommen in der nichtöffentlichen Wasserversorgung in Bayern 2007 nach kreisfreien Städten und Landkreisen	16
4. Wasserverwendung und Wassergesamtnutzung in der nichtöffentlichen Wasserversorgung in Bayern 2007 nach Wirtschaftszweigen	20
5.1 Abwasserableitung in der nichtöffentlichen Abwasserentsorgung in Bayern 2007 nach Wirtschaftszweigen	22
5.2 Abwasserableitung in der nichtöffentlichen Abwasserentsorgung in Bayern 2007 nach kreisfreien Städten und Landkreisen	24
6. Abwasserbehandlungsanlagen in der nichtöffentlichen Abwasserentsorgung in Bayern 2007 nach Wirtschaftszweigen	26
7. Ableitung des behandelten Abwassers in der nichtöffentlichen Abwasserentsorgung in Bayern 2007 nach Wirtschaftszweigen	27

Inhaltsverzeichnis

	Seite
8. Klärschlammbehandlung und -verbleib in der nichtöffentlichen Abwasserentsorgung in Bayern 2007 nach Wirtschaftszweigen	28
9. Klärschlammbehandlung und -verbleib in der nichtöffentlichen Abwasserentsorgung in Bayern 2007 nach Regierungsbezirken	30
10. Wassergewinnung, Wasserverwendung und Abwasserverbleib nach Wassereinzuggebieten in Bayern 2007	32
Anhang:	
Systematik der Wirtschaftszweige, Ausgabe 2003 (WZ03)	36
Veröffentlichungsverzeichnis	37

Einführung

Die Erhebung über die nichtöffentliche Wasserversorgung und nichtöffentliche Abwasserbeseitigung wurde mit der Neufassung des Umweltstatistikgesetzes im Jahr 2005 eingeführt. Sie umfasst Betriebe, die Wasser gewinnen oder Abwasser in ein Gewässer einleiten oder ausschließlich Fremdbezug von jährlich mindestens 10 000 m³ haben. Im Jahr 2007 wurden knapp 3600 Betriebe befragt, bei 1580 Betrieben waren ein oder mehrere der oben angeführten Kriterien gegeben. Der Berichtskreis setzt sich zusammen aus Betrieben des Verarbeitenden Gewerbes, des Bergbaus und der Gewinnung von Steinen und Erden, aus Wärmekraftwerken und wasserwirtschaftlich relevanten Betrieben der Landwirtschaft (Beregnungsverbände) sowie Betrieben aller übrigen Wirtschaftsbereiche, sofern bei diesen die oben genannten Kriterien zur Berichtspflicht zutreffen und sie nicht dem Berichtskreis der öffentlichen Wasserversorgung und Abwasserbeseitigung angehören. Die Erhebung 2007 ist eine Zusammenfassung der vorher für die Teilbereiche Verarbeitendes Gewerbe, Bergbau und der Gewinnung von Steinen und Erden, Wärmekraftwerke und Landwirtschaft separat mit unterschiedlichem Turnus durchgeführten Erhebungen bei gleichzeitiger Ausweitung des Berichtskreises auf bisher nicht befragte Wirtschaftsbereiche wie Dienstleistung oder Entsorgungswirtschaft. Der Teilbereich Landwirtschaft wurde unter Abwägung des Informationsgewinns für die Erhebung und der Entlastung der Auskunftspflichtigen nicht mehr in dem Umfang befragt, wie im Rahmen der vormals separat durchgeführten Erhebung über die Wasserversorgung und Abwasserbeseitigung in der Landwirtschaft.

Die Erhebung dient dem Überblick über die Gesamtsituation der gewerblichen Wasserversorgung und Abwasserbeseitigung und liefert Daten über Gewinnung, Bezug und Nutzung, Herkunft, Behandlung und Verbleib des Wassers sowie Menge und Ableitung des Abwassers.

Die rechtliche Grundlage ist das Gesetz über Umweltstatistiken (Umweltstatistikgesetz – UStatG) vom 16. August 2005 (BGBl. I S. 2446), in Verbindung mit dem Bundesstatistikgesetz (BStatG) vom 22. Januar 1987 (BGBl. I S. 462, 565) zuletzt geändert durch Artikel 3 des Gesetzes vom 7. September 2007 (BGBl. I S. 2246). Der Umfang der Erhebung ist in § 8 UStatG festgelegt.

Begriffe und Definitionen

Das **Wasseraufkommen** setzt sich zusammen aus der Eigengewinnung und dem Fremdbezug aus dem öffentlichen Netz und von anderen Betrieben und Einrichtungen über nichtöffentliche Leitungen.

Als **Grundwasser** gilt das unterirdisch anstehende Wasser, das die Hohlräume der Erdrinde zusammenhängend ausfüllt und nur der Schwere unterliegt, ohne natürlichen Austritt.

Quellwasser ist der örtlich begrenzte natürliche Grundwasseraustritt, auch nach künstlicher Fassung, allerdings ohne Überlaufwasser.

Uferfiltrat ist Wasser, das den Wassergewinnungsanlagen durch das Ufer eines Flusses oder Sees im Untergrund nach Bodenpassage zusickert und sich mit dem anstehenden Grundwasser vermischt; es wird in seiner Beschaffenheit wesentlich von der des Oberflächenwassers bestimmt.

Angereichertes Grundwasser besteht überwiegend aus planmäßig versickertem Oberflächenwasser, echtem Grundwasser und ggf. Uferfiltrat.

Wassernutzung kann als Einfach-, Mehrfach- und Kreislaufnutzung erfolgen. Mehrfachnutzung liegt vor, wenn Wasser nacheinander für verschiedene Zwecke genutzt, Kreislaufnutzung, wenn Wasser laufend umgewälzt und für denselben Zweck genutzt wird. Bei der Nutzung wird mehrfach und im Kreislauf genutztes Wasser entsprechend der Zahl der Nutzungen gezählt.

Kühlwasser ist im Allgemeinen unverschmutztes, durch Gebrauch erwärmtes Abwasser aus Kühlprozessen.

Kesselspeisewasser ist Wasser, das in Dampf- oder Warmwassererzeugungsanlagen eingespeist wird.

Unter **Direkteinleitung** wird die Abwassermenge verstanden, die unbehandelt oder nach einer Behandlung unmittelbar in ein Oberflächengewässer bzw. in den Untergrund eingeleitet wird. Als **Indirekteinleitung** wird die Abwassermenge angesehen, die unbehandelt oder nach einer Behandlung in die öffentliche Kanalisation bzw. an andere Betriebe abgeleitet wird.

Bei der Behandlung des Abwassers wird primär zwischen mechanischen und biologischen Verfahren unterschieden. In **mechanischen Anlagen** werden etwa durch Rechen, Siebe, Sandfang oder

Absetzbecken ungelöste Stoffe aus dem Abwasser entfernt. In **biologischen Anlagen** erfolgt die Entfernung von gelösten Schmutzstoffen, Kolloiden und Schwebstoffen aus dem Abwasser durch aeroben und/oder anaeroben Abbau, Aufbau neuer Zellsubstanz und Adsorption an Bakterienflocken oder biologischen Rasen, z.B. in Belebungs-, Tropfkörperanlagen. Es können sich weitergehende Verfahrensschritte zur Abwasserreinigung anschließen, z.B. Phosphatreduktion, Nitrifikation, Denitrifikation.

Als **Klärschlamm** werden die durch die Behandlungsverfahren aus dem Abwasser abgetrennten, wasserhaltigen Stoffe (ausgenommen Rechen-, Sieb- und Sandfanggut) bezeichnet. Die stoffliche Verwertung des Klärschlammes setzt sich aus den Entsorgungswegen landwirtschaftliche Verwertung, Rekultivierungsmaßnahmen und Kompostierung zusammen. Die Thermische Entsorgung von Klärschlamm gewinnt zunehmend an Bedeutung, während die Entsorgung in Deponien auf Grund verschärfter Bestimmungen zurückgegangen ist.

Unter **Klärschlammstabilisation** versteht man Behandlungsverfahren zur weitgehenden Verringerung von geruchsbildenden Inhaltsstoffen und der organischen Schlammfeststoffe. Erwünschte Nebenziele sind die Verbesserung der Entwässerbarkeit und die Verminderung der Krankheitserreger. Es wird unterschieden zwischen **aerob** (unter Sauerstoffzufuhr) und **anaerob** (unter Sauerstoffausschluss, Faulschlamm) stabilisiertem Schlamm.

Ergebnisse

In den Wirtschaftsbereichen Verarbeitendes Gewerbe, Bergbau und Gewinnung von Steinen und Erden sowie Wärmekraftwerke wurden aus früheren Statistischen Berichten bekannte Zeitreihentabellen im Rahmen des Möglichen weitergeführt.

Die Tabellen mit regionaler Untergliederung, in denen die Werte aller Wirtschaftsbereiche zusammengefasst dargestellt werden, sollten unter dem Aspekt betrachtet werden, dass der Wirtschaftsbereich Wärmekraftwerke wegen der dort gehandhabten großen Mengen alle anderen Wirtschaftsbereiche überlagern kann.

So wurde von den 1 487 im Jahr 2007 befragten Betrieben des Verarbeitenden Gewerbes ein Gesamtwasseraufkommen von rund 1 041 Millionen m³ gemeldet. Bei den 39 befragten Wärmekraftwerken war mit knapp 2 604 Millionen m³ mehr als das 2,5 fache Wasseraufkommen zu verzeichnen.

Viele Tabellen des vorliegenden Berichtes werden nach Wirtschaftszweigen aufgegliedert, so dass eine differenzierte Betrachtung für einzelne Teilbereiche problemlos möglich ist.

Das Gesamtwasseraufkommen über alle Wirtschaftsbereiche lag im Jahr 2007 bei knapp 3 675 Millionen m³, darunter gut 3 044 Millionen m³ (82,9%) Eigengewinnung aus Oberflächengewässern und knapp 297 Millionen m³ (8,1%) Eigengewinnung aus Grundwasser.

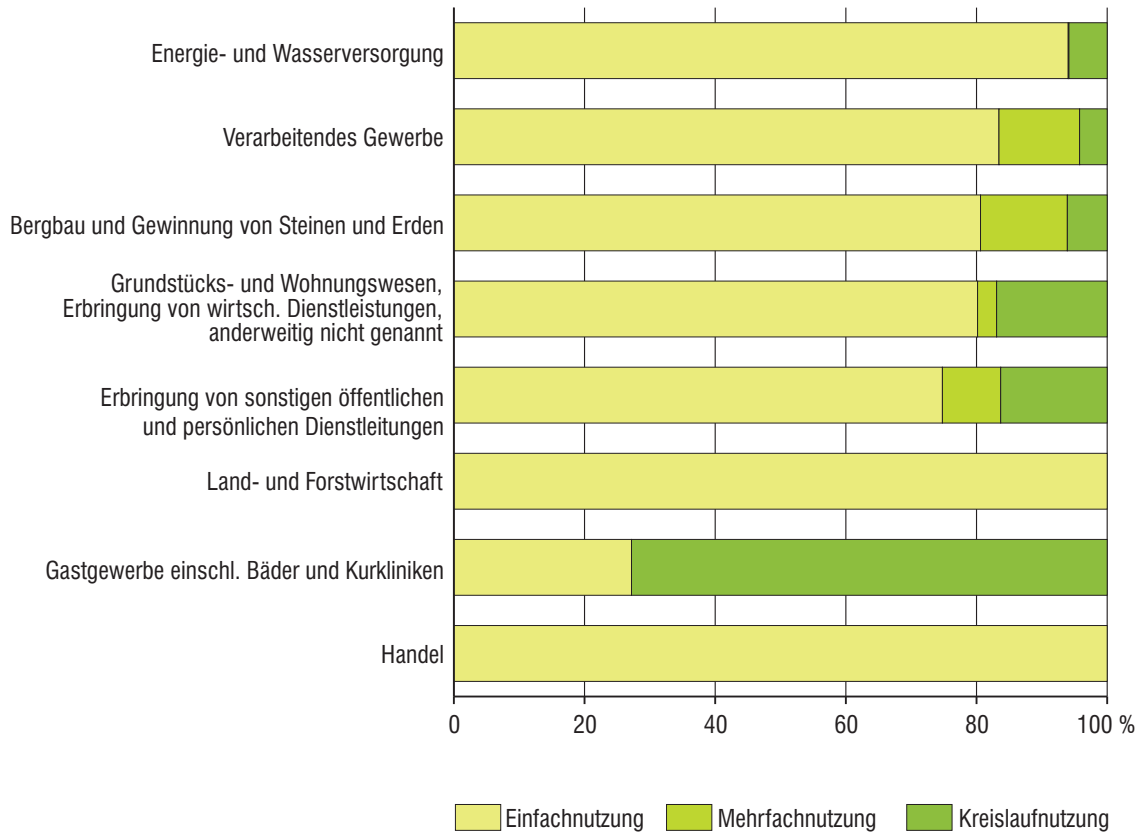
Bei der letztlich in den Betrieben eingesetzten Frischwassermenge von gut 3 500 Millionen m³ entfiel mit knapp 3 029 Millionen m³ (86,5%) der größte Anteil auf die Einfachnutzung zur Kühlung, für Belegschaftszwecke wurden 11,3 Millionen m³ (0,3%) verwendet. Rund 136 Millionen m³ (3,9%) wurden für Produktions- und sonstige Zwecke eingesetzt, 15,2 Millionen m³ (0,4%) gingen in die Produkte ein.

Von den rund 3 416 Millionen m³ ein- und weitergeleiteten Abwassermengen wurden knapp 3 116 Millionen m³ (91,2%) direkt und ohne vorherige Behandlung in betriebseigenen Abwasserbehandlungsanlagen in ein Oberflächengewässer oder den Untergrund eingeleitet, darunter Kühlwasser mit knapp 2 934 Millionen m³ (85,9%). Gut 118 Millionen m³ (3,5%) wurden zunächst in betriebseigenen Abwasserbehandlungsanlagen behandelt, knapp 42 Millionen m³ (1,2%) gingen ohne Vorbehandlung in betriebseigenen Abwasserbehandlungsanlagen in die öffentliche Kanalisation bzw. in öffentliche Abwasserbehandlungsanlagen. Gut 140 Millionen m³ (4,1%) wurden zunächst an andere Betriebe weitergeleitet.

In den 578 betriebseigenen Abwasserbehandlungsanlagen fielen insgesamt 181 230 Tonnen TM (Trockenmasse) Klärschlamm an. Von gut 63 336 Tonnen in biologischen Abwasserbehandlungsanlagen angefallenem Klärschlamm wurden 45 053 Tonnen (71,1%) stofflich verwertet, gut 17 495 (27,6%) Tonnen gingen in die thermische Entsorgung.

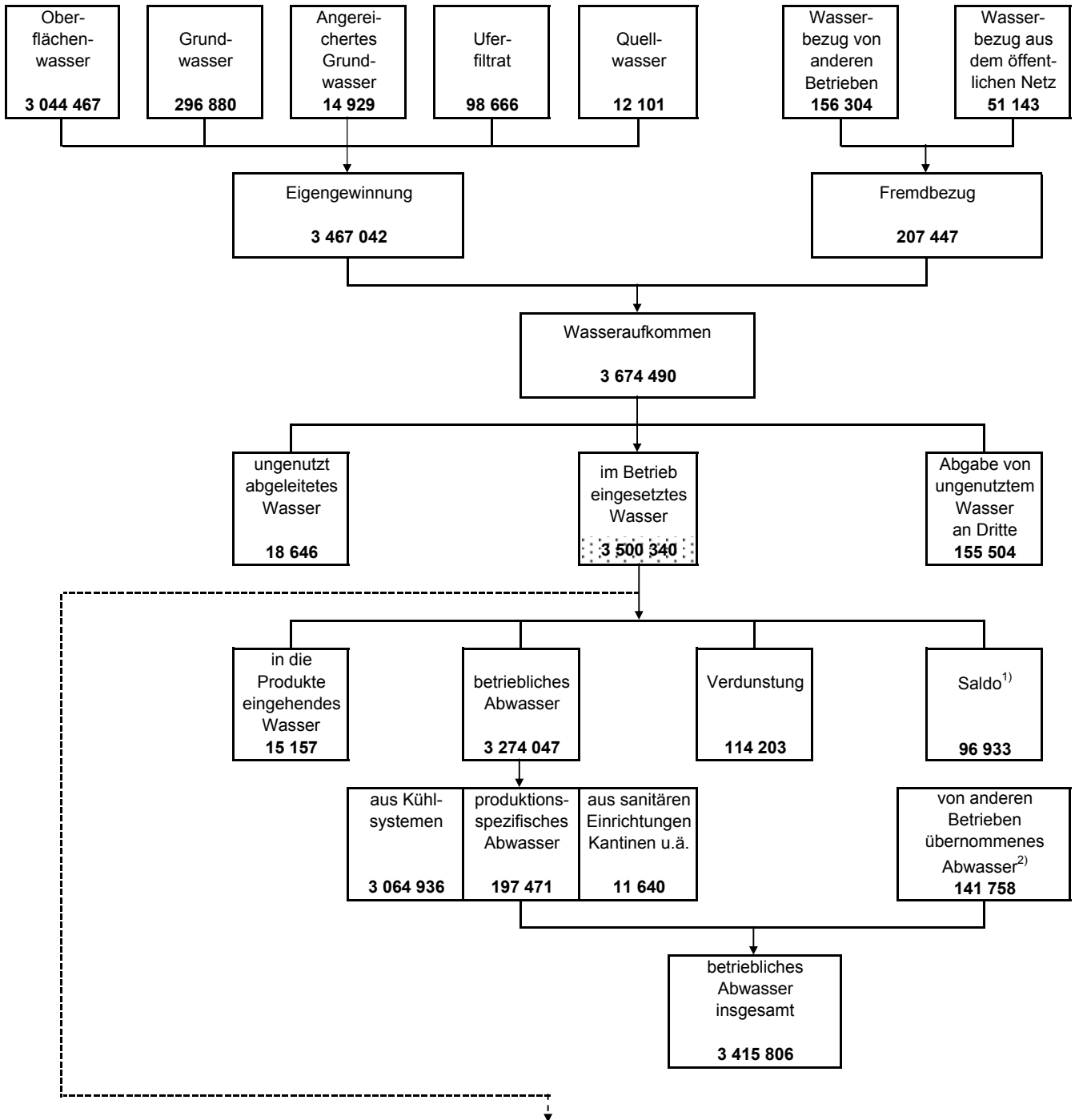
Wasserverwendung nach Wirtschaftsabteilungen und Art der Nutzung in der nichtöffentlichen Wasserversorgung in Bayern 2007

in Prozent



Struktur der nichtöffentlichen Wasserversorgung in Bayern 2007

Wasseraufkommen und Verwendung (in 1 000 m³)

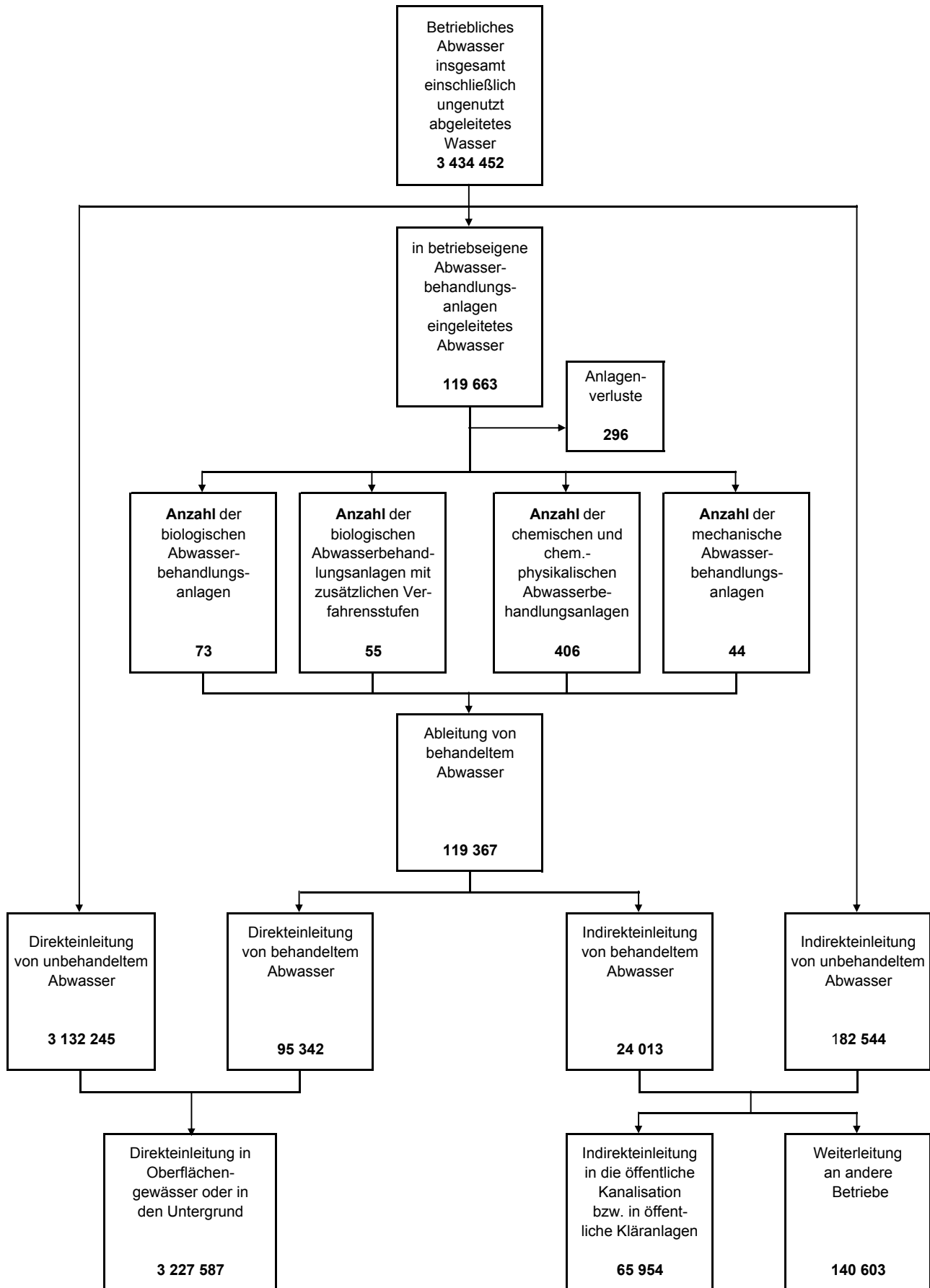


Wasser-einsatz Wasser-nutzung	Wasser-einsatz insgesamt	davon				
		zur Kühlung	für produktions-spezifische Zwecke	für Beleg-schafts-zwecke	in die Produkte ein-gehendes Wasser	zur Bereg-nung oder Bewäs-serung
einmalige Nutzung	3 194 533	3 028 771	135 726	11 311	15 157	3 567
Mehrfachnutzung	112 160	73 160	39 000	–	–	–
Kreislaufnutzung	193 647	176 376	17 271	–	–	–
Insgesamt	3 500 340	3 278 307	191 997	11 311	15 157	3 567

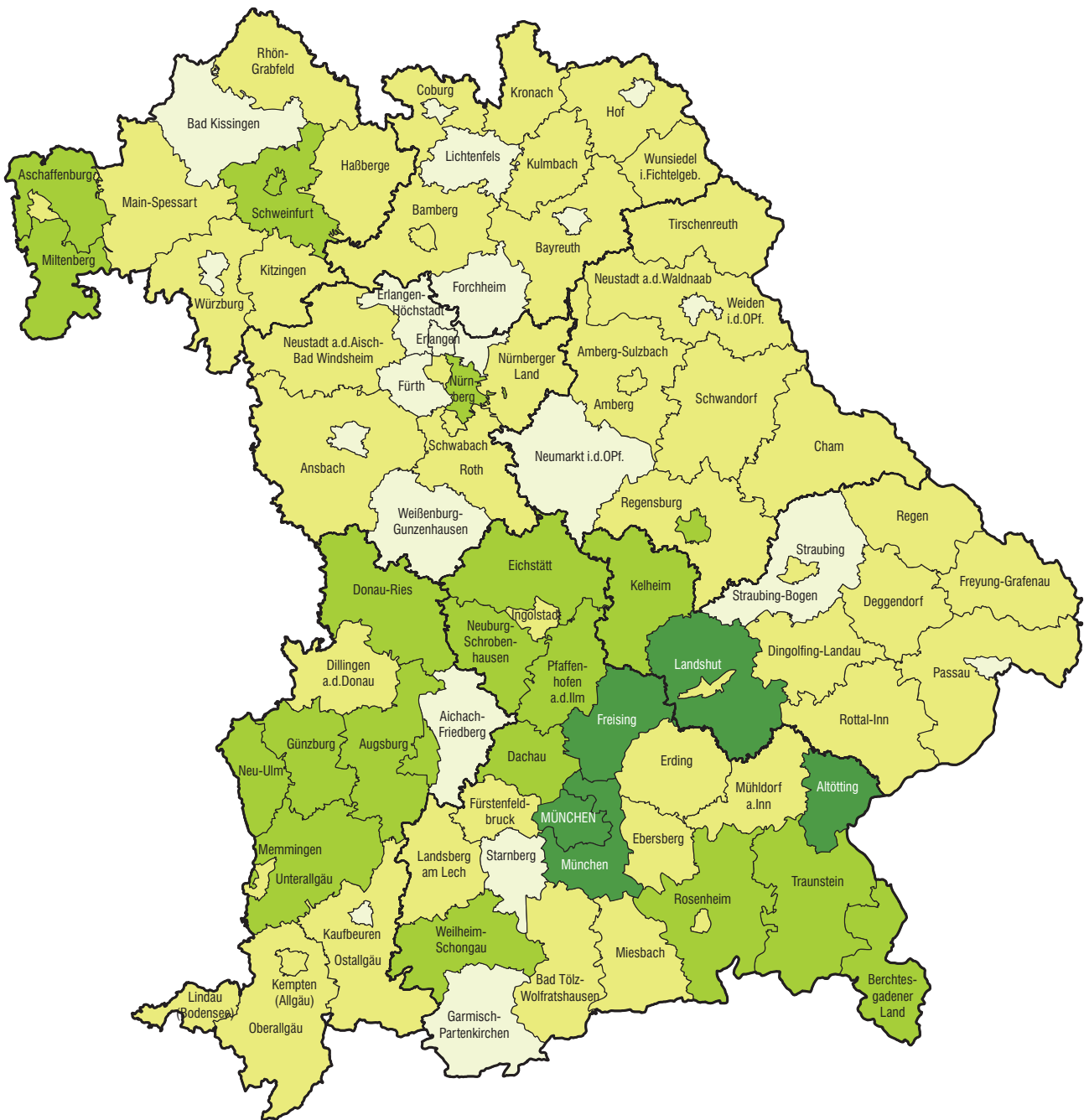
¹⁾ Abgang in die Produkte, Wasserverluste abzüglich Zugang durch Verunreinigung und Fremdstoffe aus der Verarbeitung von Rohstoffen (wird nicht erhoben). - ²⁾ Einschließlich Übernahme von kommunalem Abwasser.

Struktur der nichtöffentlichen Abwasserbeseitigung in Bayern 2007

Abwasserableitung (in 1 000 m³)



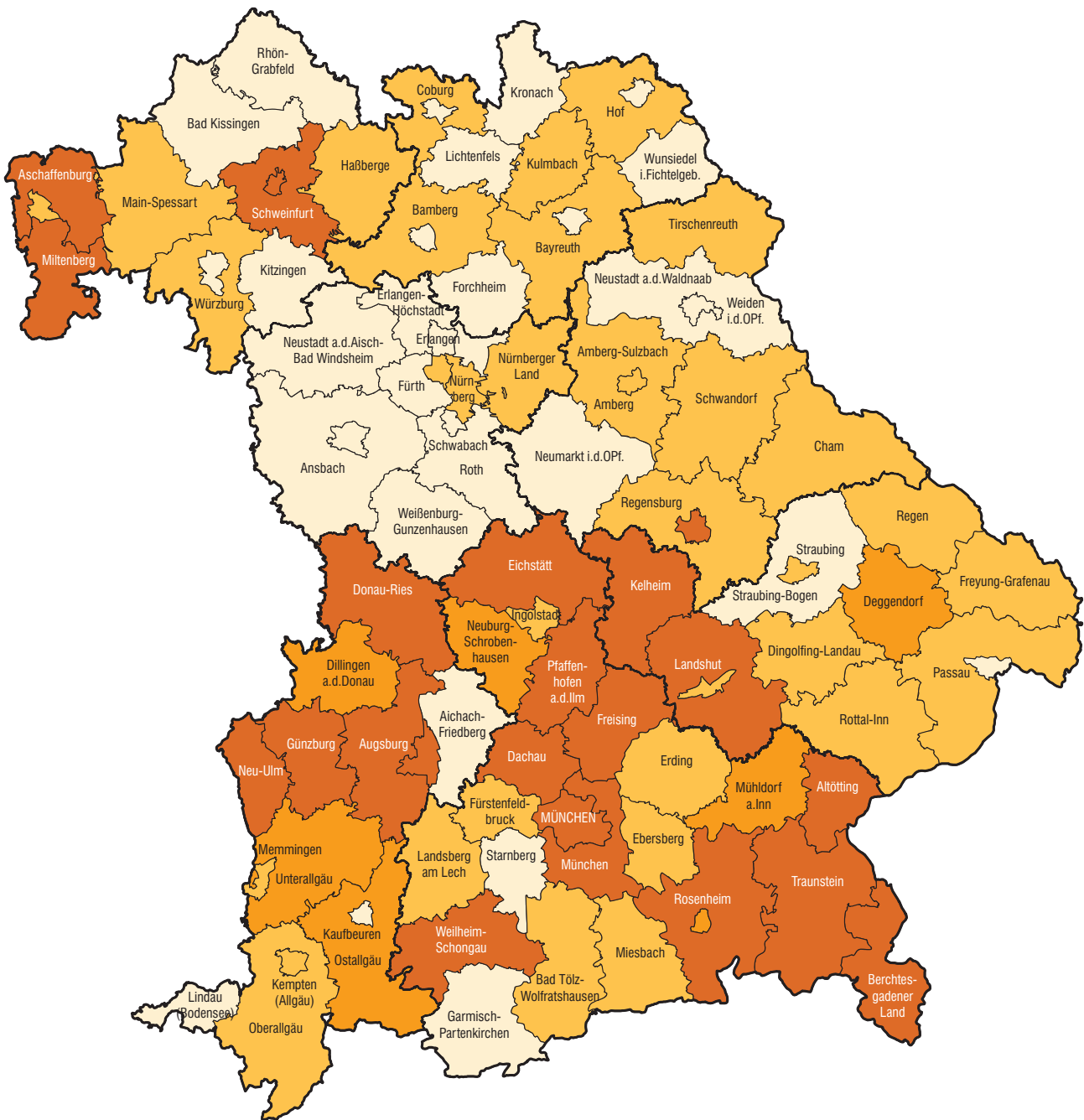
**Wasseraufkommen in der nichtöffentlichen Wasserversorgung
in den kreisfreien Städten und Landkreisen Bayerns 2007**
Wasseraufkommen insgesamt: 3 674 490 000 m³



Wasseraufkommen in tausend Kubikmetern		Häufigkeit
	bis unter 1 000	20
	1 000 bis unter 10 000	50
	10 000 bis unter 20 0000	21
	200 000 oder mehr	5

Abwasseraufkommen in der nichtöffentlichen Abwasserversorgung in den kreisfreien Städten und Landkreisen Bayerns 2007

Abwasseraufkommen insgesamt: 3 415 806 000 m³



Abwasseraufkommen
in tausend Kubikmetern

	bis unter	1 000
	1 000 bis unter	5 000
	5 000 bis unter	10 000
	10 000 oder mehr	

Häufigkeit

31
35
7
23

**1.1 Wasseraufkommen bei Betrieben des Verarbeitenden Gewerbes sowie des Bergbaus
und der Gewinnung von Steinen und Erden in Bayern 1977 bis 2007**

Jahr	Betriebe ^{*)}	Wasserauf- kommen	Eigengewinnung			Fremdbezug aus dem öffentlichen Netz oder von anderen Betrieben
			zusammen	davon		
				Grundwasser, Uferfiltrat, angereichertes Grundwasser, Quellwasser	aus ober- irdischen Gewässern	
Anzahl	1 000 m ³					
1977	10 636	1 253 311	1 080 520	450 178	630 342	172 791
1979	10 044	1 173 497	1 018 343	438 613	579 730	155 154
1981	9 914	1 153 489	989 472	422 416	567 056	164 017
1983	9 464	1 126 582	966 544	400 715	565 829	160 039
1987	9 245	1 122 700	947 325	387 390	559 935	175 376
1991	9 730	1 116 243	949 868	348 733	601 135	166 375
1995	2 625	991 594	841 248	304 283	536 965	150 346
1998	2 048	1 005 366	879 911	324 577	555 334	125 455
2001	1 758	998 777	842 588	338 716	503 872	156 190
2004	1 619	1 043 891	820 092	335 880	484 213	223 798
2007 ¹⁾	1 487	1 041 230	844 735	403 378	441 357	196 495
Messzahlen (1977 = 100)						
1979	94,4	93,6	94,2	97,4	92,0	89,8
1981	93,2	92,0	91,6	93,8	90,0	94,9
1983	89,0	89,9	89,5	89,0	89,8	92,6
1987	86,9	89,6	87,7	86,1	88,8	101,5
1991	91,5	89,1	87,9	77,5	95,4	96,3
1995	24,7	79,1	77,9	67,6	85,2	87,0
1998	19,3	80,2	81,4	72,1	88,1	72,6
2001	16,5	79,7	78,0	75,2	79,9	90,4
2004	15,2	83,3	75,9	74,6	76,8	129,5
2007 ¹⁾	14,0	83,1	78,2	89,6	70,1	113,7

¹⁾ Zur besseren Vergleichbarkeit mit den Vorjahren wurde zur Berechnung der Werte 2007 bei Industrieparks die WZ-Zuordnung aus dem Jahr 2004 verwendet. Die Zahlen der Wirtschaftsabteilung D in den Folgetabellen sind daher nur eingeschränkt mit den Werten dieser Tabelle vergleichbar.

**1.2 Abwasserableitung bei Betrieben des Verarbeitenden Gewerbes sowie des Bergbaus
und der Gewinnung von Steinen und Erden in Bayern 1977 bis 2007**

Jahr	Betriebe ^{*)}	Ableitung des Abwassers ¹⁾				
		in die öffentliche Kanalisation		in ein Oberflächengewässer oder den Untergrund		
		unbehandelt	behandelt	unbehandelt		behandelt
				zusammen	darunter Kühlwasser	
Anzahl	1 000 m ³					
1977	10 636	136 793	28 822	750 201	•	148 185
1979	10 044	139 360	29 471	729 304	•	145 537
1981	9 914	124 353	22 186	696 915	•	160 080
1983	9 464	108 854	30 529	700 885	•	155 162
1987	9 245	102 340	46 016	698 451	627 187	119 227
1991	9 730	100 413	37 989	710 370	599 201	106 626
1995	2 625	61 839	36 577	681 911	556 244	88 373
1998	2 048	47 731	39 326	634 386	536 527	89 129
2001	1 758	47 034	35 587	605 919	453 993	92 751
2004	1 619	37 029	24 609	620 413	439 261	90 942
2007 ³⁾	1 477	36 950	23 460	669 256	508 515	94 372
Messzahlen (1977 = 100)						
1979	94,4	101,9	102,3	97,2	•	98,2
1981	93,2	90,9	77,0	95,6	•	108,0
1983	89,0	79,6	105,9	100,6	•	104,7
1987	86,9	74,8	159,7	99,7	100,0	80,5
1991	91,5	73,4	131,8	101,7	95,5 ²⁾	72,0
1995	24,7	45,2	126,9	96,0	88,7	59,6
1998	19,3	34,9	136,4	93,0	85,5	60,1
2001	16,5	34,4	123,5	95,5	72,4	62,6
2004	15,2	27,1	85,4	102,4	70,0	61,4
2007 ³⁾	13,9	27,0	81,4	89,2	81,1	63,7

¹⁾ Berichtskreisbildung im Gesamtzeitraum mehrfach modifiziert. - ²⁾ Ohne ungenutzt abgeleitetes Abwasser. - ³⁾ Ab 1991: 1987 = 100.

³⁾ Zur besseren Vergleichbarkeit mit den Vorjahren wurde zur Berechnung der Werte 2007 bei Industrieparks die WZ-Zuordnung aus dem Jahr 2004 verwendet. Die Zahlen der Wirtschaftsabteilung D in den Folgetabellen sind daher nur eingeschränkt mit den Werten dieser Tabelle vergleichbar.

1.3 Wasserversorgung und Abwasserbeseitigung bei Wärmekraftwerken für die öffentliche Versorgung in Bayern 1987 bis 2007

Wasseraufkommen und -verwendung 1987 bis 2007

Merkmal	1987	1991	1995	1998	2001	2004	2007 ¹⁾
Anzahl							
Öffentliche Wärmekraftwerke^{*)}	33	36	36	63¹⁾²⁾	48²⁾	43²⁾	39
Aufkommen (in Mill. m³)							
Wasseraufkommen insgesamt	3 280,6	3 406,3	2 984,7	2 835,2	2 602,8	2 443,9	2 603,6
dav. Eigengewinnung.....	3 277,4	3 402,6	2 981,7	2 832,5	2 600,0	2 441,2	2 595,4
dav. Oberflächenwasser.....	3 273,0	3 397,9	2 978,3	2 829,3	2 597,3	2 437,6	2 585,4
Grundwasser, Quellwasser, Uferfiltrat.....	4,5	4,7	3,4	3,2	2,7	3,7	10,5
Fremdbezug.....	3,2	3,7	3,0	2,7	2,8	2,6	8,2
Verwendung (in Mill. m³)							
Im Betrieb eingesetzt insgesamt	3 280,2	3 405,4	2 983,7	2 834,3	2 602,0	2 443,3	2 602,8
dav. zur Einfachnutzung.....	2 843,4	2 993,1	2 564,2	2 446,1	2 462,1	2 316,1	2 446,9
Mehrfachnutzung.....	396,2	283,4	312,4	284,3	23,7	2,9	3,0
als Zusatzwasser für Kreislaufsysteme.....	40,7	128,8	107,1	103,9	116,1	124,3	153,0
Ungenutzt abgeleitet	0,4	1,0	1,0	0,9	0,8	0,6	0,8
Wassernutzung insgesamt³⁾	7 439,7	9 397,6	10 103,1	10 287,5	10 018,5	9 524,7	•⁵⁾
dav. als Kühlwasser	6 688,1	8 716,2	8 642,4	8 737,7	8 847,6	8 340,7	• ⁵⁾
dar. im Kreislauf für Stromerz.anlagen.....	3 461,3	5 481,7	5 807,6	5 980,9	6 358,4	5 981,4	• ⁵⁾
Kesselspeisewasser.....	327,7	116,8	255,6	416,6	303,5	291,6	• ⁵⁾
für Primärkreislauf.....	• ⁴⁾	221,3	840,0	• ⁴⁾	• ⁴⁾	• ⁴⁾	• ⁵⁾
sonstige Zwecke.....	423,8	343,4	365,1	1 133,2	867,4	892,3	• ⁵⁾

¹⁾ Gegenüber den Vorerhebungen zusätzlich Blockheizkraftwerke mit einer Energieerzeugung von mindestens 1MWh und anteilmäßig niedrigem Wasseraufkommen. - ²⁾ 1998 bis 2004 nur Betriebe mit Wasseraufkommen größer als 1 000 m³. - ³⁾ Mehrfach und im Kreislauf genutztes Wasser wurde entsprechend der Zahl der Nutzungen mehrfach gezählt. - ⁴⁾ In Wassernutzung für sonstige Zwecke enthalten. ⁵⁾ 2007 nicht mehr erhoben.

^{*)} Die bei der Erstellung dieser Zeitreihe im Jahr 2007 einbezogenen Kraftwerke sind den Wirtschaftsabteilungen E und O entnommen.

Abwasserableitung 1987 bis 2007

Merkmal	1987	1991	1995	1998	2001	2004	2007 ¹⁾
	Mill. m ³						
Ableitung des eingesetzten Wassers insgesamt	3 214,9	3 301,2	2 888,1	2 715,6	2 481,6	2 290,1	2 447,5
dav. Direkteinleitung.....	3 212,4	3 296,7	2 884,9	2 713,6	2 479,5	2 288,6	2 444,6
dar. Kühlwasser ohne Rückkühlen.....	3 064,6	2 837,6	2 675,5	2 500,9	2 279,4	2 111,5	2 423,6
Indirekteinleitung.....	2,5	4,4	3,2	2,0	2,1	1,5	3,0
Verdampfung und sonstige Verluste	65,4	104,2	95,7	118,7	120,3	153,3	155,3

¹⁾ Soweit im Rahmen der Erhebung 2007 für die Wärmekraftwerke separat darstellbar.

**2. Wasseraufkommen und Wassernutzung in der nichtöffentlichen Wasserversorgung insgesamt
in Bayern 2007 nach Größenklassen des Wasseraufkommens**

Eigengewinnung Fremdbezug Wasseraufkommen	Wasser- menge	Wassermenge bei Betrieben mit einem Wasseraufkommen von ...								
		unter 100 000	100 000	500 000	1 Millionen	3 Millionen	5 Millionen	20 Millionen	100 Millionen und mehr	
			bis unter							
			500 000	1 Millionen	3 Millionen	5 Millionen	20 Millionen	100 Millionen		
1 000 m³										
Eigengewinnung	3 467 042	16 021	56 521	37 761	88 649	45 335	274 502	294 539	2 653 713	
davon aus										
oberirdischen Gewässern ¹⁾	3 044 467	2 144	12 029	10 877	30 515	12 034	120 576	203 050	2 653 241	
Grundwasser	296 880	11 563	38 881	23 836	54 505	26 379	123 406	17 864	446	
angereichertem Grundwasser	14 929	339	955	1 235	–	–	12 374	–	26	
Uferfiltrat	98 666	269	1 200	–	3 604	6 922	13 065	73 604	–	
Quellwasser	12 101	1 706	3 456	1 813	25	–	5 081	20	–	
Fremdbezug	207 447	16 345	27 050	8 153	14 665	19 329	71 427	48 861	1 618	
davon										
aus dem öffentlichen Netz	51 143	15 577	22 407	5 739	3 933	604	1 097	168	1 618	
von and. Betrieben und Einrichtungen ²⁾	156 304	768	4 643	2 413	10 732	18 725	70 330	48 693	–	
Wasseraufkommen insgesamt³⁾	3 674 490	32 365	83 571	45 914	103 314	64 664	345 929	343 400	2 655 331	
davon										
im Betrieb eingesetzt	3 500 340	30 954	79 658	43 406	92 524	53 493	299 977	303 624	2 596 703	
davon zur										
Einfachnutzung	3 194 533	23 648	64 601	35 962	69 960	40 706	240 662	226 930	2 492 064	
Mehrfachnutzung	112 160	2 587	7 458	3 871	11 982	10 730	37 750	5 747	32 036	
Kreislaufnutzung	193 647	4 719	7 601	3 573	10 582	2 057	21 565	70 947	72 603	
ungenutzt abgeleitet ⁵⁾	18 646	1 110	2 760	1 651	8 086	4 313	676	50	–	
darunter in eine betriebseigene										
Abwasserbehandlungsanlage	1 581	80	336	–	1 165	–	–	–	–	
ungenutzt an Dritte weitergeleitet	155 504	302	1 152	857	2 704	6 857	45 276	39 726	58 629	
Wassereinsatz insgesamt	3 500 340	30 954	79 658	43 406	92 524	53 493	299 977	303 624	2 596 703	
darunter Einfachnutzung										
als Belegschaftswasser	11 311	3 829	2 970	1 090	1 271	676	915	249	311	
zur Beregnung oder Bewässerung	3 567	773	468	130	2 000	0	195	–	–	
als Kühlwasser	3 028 771	4 224	22 295	15 736	43 788	32 624	210 174	213 637	2 486 292	
für produktionspezifische Zwecke	135 726	11 215	32 981	16 003	21 798	7 172	28 947	12 249	5 360	
als in die Produkte eingehendes Wasser	15 157	3 608	5 885	3 002	1 103	234	430	794	100	
darunter Mehrfachnutzung	112 160	2 587	7 458	3 871	11 982	10 730	37 750	5 747	32 036	
als Kühlwasser	73 160	629	2 234	1 039	3 717	3 136	29 090	1 367	31 949	
für produktionspezifische Zwecke	39 000	1 958	5 224	2 832	8 266	7 593	8 660	4 380	87	
darunter Kreislaufnutzung	193 647	4 719	7 601	3 573	10 582	2 057	21 565	70 947	72 603	
als Kühlwasser	176 376	2 094	3 709	2 723	8 586	1 922	19 835	66 093	71 413	
für produktionspezifische Zwecke	17 271	2 624	3 892	850	1 996	135	1 731	4 853	1 190	
Erfasste Betriebe (Anzahl)	1 580	1 022	370	64	60	17	31	9	7	

¹⁾ Fluss-, See- bzw. Talsperrenwasser. - ²⁾ Über nichtöffentliche Leitungen. - ³⁾ Enthält Mehrfachzählungen, da ggf. der Fremdbezug von anderen Betrieben bereits bei diesen als Wassergewinnung erfasst wird. - ⁴⁾ Einschließlich Ableitung ungenutzten Wassers in betriebseigene Abwasserbehandlungsanlagen.

3.1 Wasseraufkommen in der nichtöffentlichen Wasserversorgung

WZ 03 ¹⁾	ausgewählte Wirtschaftszweige	Betriebe insgesamt	hiervon mit		Wasser- aufkommen ins- gesamt ²⁾
			Eigen- gewinnung	Fremd- bezug	
A	Land- und Forstwirtschaft	15	15	4	2 497
C	Bergbau und Gewinnung von Steinen und Erden	130	125	70	38 920
CA	Kohlenbergbau, Torfgewinnung, Gewinnung von Erdöl und Erdgas, Bergbau auf Uran- u. Thoriumerze				
CB	Erzbergbau, Gewinnung von Steinen und Erden, sonstiger Bergbau	130	125	70	38 920
D	Verarbeitendes Gewerbe	1 356	859	1 194	952 191
DA	Ernährungsgewerbe, Tabakverarbeitung	405	233	334	85 069
DB	Textil-, und Bekleidungs-gewerbe	51	32	47	5 540
17	dav. Textil-gewerbe	50	32	46	•
18	Bekleidungs-gewerbe	1	–	1	•
DC	Ledergewerbe	5	5	5	1 941
DD	Holz-gewerbe (ohne Herstellung von Möbeln)	12	12	11	943
DE	Papier-, Verlags- und Druck-gewerbe	61	39	58	155 799
21	dav. Papier-gewerbe	43	32	40	151 498
22	Verlags-gewerbe, Druck-gewerbe, Vervielfältigung von bespielten Ton-, Bild- und Datenträgern	18	7	18	4 301
DF	Kokerei, Mineralölverarbeitung, Herstellung und Verarbeitung von Spalt- und Brutstoffen	5	5	5	12 305
DG	Chemische Industrie	101	42	95	495 654
DH	Herstellung von Gummi- und Kunststoffwaren	87	63	84	15 233
DI	Glas-gewerbe, Keramik, Verarbeitung von Steinen und Erden	234	211	177	17 013
DJ	Metallerzeugung und -bearbeitung, Herstellung von Metallerzeugnissen	111	67	105	36 471
27	dav. Metallerzeugung und -bearbeitung	51	33	47	28 840
28	Herstellung von Metallerzeugnissen	60	34	58	7 631
DK	Maschinenbau	77	38	72	40 059
DL	Herstellung von Büromaschinen, Datenverarbeitungsgeräten und -einrichtungen; Elektrotechnik, Feinmechanik und Optik	107	57	105	59 176
30	dav. Herstellung von Büromaschinen, Datenverarbeitungsgeräten und -einrichtungen	6	3	6	1 393
31	Herstellung von Geräten der Elektrizitätserzeugung, -verteilung u.ä.	54	34	52	8 296
32	Rundfunk-, Fernseh- und Nachrichtentechnik	27	10	27	45 566
33	Medizin-, Mess-, Steuer- und Regelungstechnik, Optik	20	10	20	3 920
DM	Fahrzeugbau	69	36	68	25 606
34	dav. Herstellung von Kraftwagen und Kraftwagenteilen	50	27	49	19 115
35	sonstiger Fahrzeugbau	19	9	19	6 491
DN	Herstellung von Möbeln, Schmuck, Musikinstrumenten, Sportgeräten, Spielwaren und sonstigen Erzeugnissen; Recycling	31	19	28	1 381
36	dav. Herstellung von Möbeln, Schmuck, Musikinstrumenten, Sportgeräten, Spielwaren und sonstigen Erzeugnissen	28	17	25	1 253
37	Recycling	3	2	3	127
E	Energie- und Wasserversorgung	29	22	27	2 620 755
40.1	Elektrizitätsversorgung	26	20	24	2 618 398
40.3	Wärmeversorgung	3	2	3	2 357
G	Handel	3	2	3	53
H	Gastgewerbe	3	2	3	339
K	Grundstücks- und Wohnungswesen, Erbringung von wirtschaftlichen Dienstleistungen, anderweitig nicht genannt	5	5	4	51 104
O	Erbringung von sonstigen öffentlichen und persönlichen Dienstleistungen	35	21	34	7 126
90.0	Thermische Abfallbeseitigung	12	8	11	4 902
	Insgesamt	1 580	1 053	1 343	3 674 490

¹⁾ Klassifikation der Wirtschaftszweige (Ausgabe 2003). - ²⁾ Enthält Mehrfachzählungen, da ggf. der Fremdbezug von anderen Betrieben bereits bei diesen

in Bayern 2007 nach Wirtschaftszweigen

davon						Betriebe insgesamt			WZ 03 ¹⁾
Eigengewinnung						Fremdbezug			
zusammen	davon aus					zusammen	davon		
	Grund- wasser	Quell- wasser	Ufer- filtrat	angerei- chertem Grund- wasser	ober- irdischen Gewässern		aus dem öffentlichen Netz	von anderen Betrieben ³⁾	
1 000 m ³									
2 438	246	6	30	33	2 123	59	4	55	A
38 388	18 655	1 128	686	1 671	16 248	532	357	175	C
38 388	18 655	1 128	686	1 671	16 248	532	357	175	CA CB
756 289	260 140	10 184	73 085	13 198	399 682	195 902	46 078	149 824	D
61 222	35 045	3 561	169	678	21 769	23 847	23 159	688	DA
4 064	2 870	152	–	51	991	1 475	889	586	DB
4 064	2 870	152	–	51	991	•	•	586	17
–	–	–	–	–	–	•	•	–	18
1 810	455	–	20	–	1 336	131	71	60	DC
702	437	191	1	–	73	241	144	97	DD
153 269	17 263	349	56 874	–	78 782	2 530	1 251	1 279	DE
149 439	13 433	349	56 874	–	78 782	2 059	780	1 279	21
3 830	3 830	–	–	–	–	471	471	–	22
12 046	7 920	–	2 004	–	2 122	260	250	10	DF
351 170	94 542	4 117	–	–	252 511	144 484	4 035	140 449	DG
10 230	7 596	568	15	–	2 050	5 004	1 070	3 934	DH
14 509	8 277	401	41	37	5 753	2 504	2 489	15	DI
33 217	20 833	464	4 323	–	7 597	3 254	2 137	1 117	DJ
26 366	14 264	461	4 323	–	7 318	2 474	1 371	1 103	27
6 851	6 570	3	–	–	279	780	767	13	28
37 500	6 856	212	1 095	12 391	16 946	2 560	2 213	346	DK
55 276	46 359	64	8 408	8	437	3 900	3 596	304	DL
1 265	1 265	–	–	–	–	128	128	–	30
6 943	6 447	64	–	8	424	1 353	1 050	303	31
43 826	35 419	–	8 408	–	–	1 739	1 739	–	32
3 241	3 228	–	–	–	13	679	678	1	33
20 374	11 004	–	102	30	9 238	5 232	4 293	939	DM
14 597	5 330	–	–	30	9 238	4 518	3 636	882	34
5 777	5 675	–	102	–	–	714	656	58	35
901	684	105	33	3	75	480	480	–	DN
•	•	105	33	3	75	•	•	–	36
•	•	–	–	–	–	•	•	–	37
2 613 411	15 883	–	–	26	2 597 502	7 344	1 754	5 590	E
•	•	–	–	26	2 597 502	•	•	5 590	40.1
•	•	–	–	–	–	•	•	–	40.3
•	•	•	–	–	–	•	•	–	G
•	•	•	–	–	–	•	•	–	H
50 970	881	31	24 631	–	25 427	133	133	–	K
4 967	1 072	177	234	–	3 484	2 159	1 499	660	O
4 049	327	67	171	–	3 484	853	357	496	90.0
3 467 042	296 880	12 101	98 666	14 929	3 044 467	207 447	51 143	156 304	

als Wassergewinnung erfasst wird. - ³⁾ Nur soweit über nichtöffentliche Leitungen.

3.2 Wasseraufkommen in der nichtöffentlichen Wasserversorgung

Regional- schlüssel	Kreisfreie Stadt Landkreis	Betriebe insgesamt	hiervon mit		Wasser- aufkommen insgesamt ¹⁾
			Eigen- gewinnung	Fremd- bezug	
			Anzahl		
	Kreisfreie Städte				
161	Ingolstadt , krfr. Stadt	15	13	13	7 670
162	München, krfr. Stadt	59	25	58	252 073
163	Rosenheim, krfr. Stadt	6	6	6	6 065
	Landkreise				
171	Altötting	23	11	21	401 846
172	Berchtesgadener Land	13	9	11	15 393
173	Bad Tölz-Wolfratshausen	16	8	14	1 513
174	Dachau	7	6	5	11 844
175	Ebersberg	10	9	8	3 075
176	Eichstätt	14	10	13	190 561
177	Erding	14	12	13	2 223
178	Freising	24	18	19	306 308
179	Fürstenfeldbruck	8	7	8	1 498
180	Garmisch-Partenkirchen	3	3	3	150
181	Landsberg a. Lech	8	7	7	2 667
182	Miesbach	7	5	4	2 483
183	Mühldorf a. Inn	20	8	16	6 697
184	München	32	22	26	374 102
185	Neuburg-Schrobenhausen	19	16	18	10 869
186	Pfaffenhofen a.d. Ilm	19	15	14	51 973
187	Rosenheim	36	24	29	18 847
188	Starnberg	8	5	8	923
189	Traunstein	31	21	23	64 680
190	Weilheim-Schongau	18	13	15	52 621
1	Oberbayern	410	273	352	1 786 081
	Kreisfreie Städte				
261	Landshut, krfr. Stadt	13	9	12	2 019
262	Passau, krfr. Stadt	7	5	4	645
263	Straubing, krfr. Stadt	8	7	8	1 133
	Landkreise				
271	Deggendorf	25	17	21	8 795
272	Freyung-Grafenau	10	10	7	1 593
273	Kelheim	20	14	19	32 925
274	Landshut	17	12	16	1 222 857
275	Passau	41	33	27	5 257
276	Regen	15	10	14	1 976
277	Rottal-Inn	17	12	13	2 362
278	Straubing-Bogen	14	9	11	854
279	Dingolfing-Landau	16	13	9	2 052
2	Niederbayern	203	151	161	1 282 468
	Kreisfreie Städte				
361	Amberg, krfr. Stadt	6	2	6	2 467
362	Regensburg, krfr. Stadt	16	7	15	13 275
363	Weiden i.d.OPf., krfr. Stadt	10	5	9	308
	Landkreise				
371	Amberg-Sulzbach	13	8	11	4 921
372	Cham	11	7	10	1 295
373	Neumarkt i.d. OPf.	17	12	13	857
374	Neustadt a.d. Waldnaab	13	8	11	1 756
375	Regensburg	8	7	5	1 243
376	Schwandorf	29	13	27	5 478
377	Tirschenreuth	17	13	15	2 520
3	Oberpfalz	140	82	122	34 121
	Kreisfreie Städte				
461	Bamberg, krfr. Stadt	15	8	15	1 354
462	Bayreuth, krfr. Stadt	7	4	7	892
463	Coburg, krfr. Stadt	6	4	6	761
464	Hof, krfr. Stadt	11	5	10	417

¹⁾ Enthält Mehrfachzählungen, da ggf. der Fremdbezug von anderen Betrieben bereits bei diesen als Wassergewinnung erfasst wird. -

in Bayern 2007 nach kreisfreien Städten und Landkreisen

davon						Betriebe insgesamt			Regional- schlüssel
Eigengewinnung						Fremdbezug			
zusammen	davon aus					zusammen	davon		
	Grund- wasser	Quell- wasser	Ufer- filtrat	angereicher- tem Grund- wasser	ober- irdischen Gewässern		aus dem öffentlichen Netz	von anderen Betrieben ²⁾	
1 000 m ³									
6 426	4 638	227	1 266	30	265	1 244	431	813	161
248 590	34 006	—	—	—	214 584	3 483	3 317	166	162
5 544	922	—	—	—	4 622	521	521	—	163
303 040	17 144	—	24 631	—	261 266	98 806	413	98 393	171
15 025	3 998	984	—	—	10 043	368	368	—	172
948	480	34	—	—	433	566	566	—	173
11 620	820	—	—	—	10 800	224	224	—	174
2 938	2 938	—	—	—	—	136	136	—	175
190 083	1 005	44	2 046	—	186 988	478	478	—	176
1 834	1 527	—	—	—	307	389	256	133	177
304 489	21 002	41	—	—	283 446	1 819	1 671	148	178
852	732	—	—	—	120	646	646	—	179
131	112	19	—	—	—	18	18	—	180
2 515	2 515	—	—	—	—	152	152	—	181
2 423	72	149	—	17	2 185	60	60	—	182
5 684	3 424	—	—	—	2 260	1 014	1 009	4	183
372 394	7 666	3 916	—	—	360 812	1 708	1 708	—	184
10 273	2 415	200	1	—	7 657	596	584	12	185
48 377	3 564	59	—	—	44 754	3 596	130	3 467	186
12 778	4 468	259	4 119	—	3 932	6 069	785	5 284	187
340	340	—	—	—	—	582	269	314	188
60 910	58 254	1 031	1 600	25	—	3 770	728	3 042	189
51 334	2 136	20	48 973	140	65	1 286	951	335	190
1 658 548	174 179	6 985	82 636	212	1 394 537	127 532	15 420	112 112	1
1 439	1 439	—	—	—	—	580	561	19	261
496	374	114	—	—	7	149	149	—	262
1 051	1 051	—	—	—	—	82	82	—	263
8 058	1 918	217	—	—	5 923	737	727	10	271
1 541	92	81	15	—	1 354	52	52	—	272
28 156	19 129	144	—	—	8 883	4 768	512	4 257	273
1 222 575	949	—	—	26	1 221 600	281	281	—	274
4 479	3 268	521	1	641	49	778	605	173	275
1 625	10	26	—	—	1 590	351	351	—	276
2 151	2 147	3	—	—	—	212	212	—	277
206	162	—	—	—	44	647	647	—	278
1 256	936	10	—	—	310	796	796	—	279
1 273 035	31 475	1 117	16	667	1 239 760	9 434	4 974	4 460	2
.	.	—	—	—	.	.	.	—	361
11 816	558	—	8 408	—	2 850	1 459	1 314	145	362
.	.	33	—	—	.	.	.	—	363
4 726	4 109	3	54	—	559	196	162	33	371
520	368	0	45	3	104	775	775	—	372
496	457	—	—	—	40	361	264	97	373
1 450	161	59	—	70	1 161	306	306	—	374
1 156	455	702	—	—	—	86	86	—	375
3 624	1 235	95	—	380	1 914	1 854	1 476	379	376
1 982	270	94	—	3	1 614	538	538	—	377
27 734	7 727	986	8 507	456	10 057	6 387	5 733	654	3
813	813	—	—	—	—	541	541	—	461
395	395	—	—	—	—	498	479	18	462
526	250	—	—	—	276	235	235	—	463
177	93	—	—	—	84	240	168	72	464

²⁾ Nur soweit über nichtöffentliche Leitungen.

noch 3.2 Wasseraufkommen in der nichtöffentlichen Wasserversorgung

Regional- schlüssel	Kreisfreie Stadt Landkreis	Betriebe insgesamt	hiervon mit		Wasser- aufkommen insgesamt ¹⁾
			Eigen- gewinnung	Fremd- bezug	
			Anzahl		
471	Bamberg	17	14	11	3 016
472	Bayreuth	11	6	11	3 453
473	Coburg	11	9	11	1 229
474	Forchheim	12	9	11	750
475	Hof	22	19	21	4 887
476	Kronach	16	13	13	1 102
477	Kulmbach	19	10	16	2 760
478	Lichtenfels	11	10	8	909
479	Wunsiedel i. Fichtelgebirge	21	16	19	1 229
4	Oberfranken	179	127	159	22 759
	Kreisfreie Städte				
561	Ansbach, krfr. Stadt	6	3	5	234
562	Erlangen, krfr. Stadt	11	8	8	431
563	Fürth, krfr. Stadt	13	7	11	1 438
564	Nürnberg, krfr. Stadt	52	26	49	21 865
565	Schwabach, krfr. Stadt	4	3	3	2 077
	Landkreise				
571	Ansbach	25	16	24	1 181
572	Erlangen-Höchstadt	11	8	10	728
573	Fürth	10	5	10	667
574	Nürnberger Land	24	18	19	3 364
575	Neustadt a.d. Aisch-Bad Windsheim	8	7	7	1 105
576	Roth	16	11	12	1 124
577	Weißenburg-Gunzenhausen	15	8	14	970
5	Mittelfranken	195	120	172	35 186
	Kreisfreie Städte				
661	Aschaffenburg, krfr. Stadt	8	3	8	2 375
662	Schweinfurt, krfr. Stadt	9	7	9	11 660
663	Würzburg, krfr. Stadt	8	4	8	472
	Landkreise				
671	Aschaffenburg	21	14	18	17 187
672	Bad Kissingen	9	5	8	326
673	Rhön-Grabfeld	12	7	11	1 024
674	Haßberge	17	13	16	4 718
675	Kitzingen	18	15	12	1 984
676	Miltenberg	25	14	21	68 735
677	Main-Spessart	18	12	18	5 318
678	Schweinfurt	8	4	6	160 355
679	Würzburg	14	11	12	6 891
6	Unterfranken	167	109	147	281 046
	Kreisfreie Städte				
761	Augsburg, krfr. Stadt	29	21	25	45 766
762	Kaufbeuren, krfr. Stadt	4	4	3	801
763	Kempten (Allgäu), krfr. Stadt	11	1	11	1 621
764	Memmingen, krfr. Stadt	14	9	14	2 000
	Landkreise				
771	Aichach-Friedberg	13	10	12	863
772	Augsburg	43	26	38	47 381
773	Dillingen a. d. Donau	20	18	9	9 126
774	Günzburg	26	18	20	76 669
775	Neu-Ulm	28	20	22	14 872
776	Lindau (Bodensee)	13	8	11	1 099
777	Ostallgäu	22	15	16	8 562
778	Unterallgäu	25	19	17	10 249
779	Donau-Ries	20	12	17	10 945
780	Oberallgäu	18	10	15	2 876
7	Schwaben	286	191	230	232 830
	Bayern	1 580	1 053	1 343	3 674 490

¹⁾ Enthält Mehrfachzählungen, da ggf. der Fremdbezug von anderen Betrieben bereits bei diesen als Wassergewinnung erfasst wird. -

in Bayern 2007 nach kreisfreien Städten und Landkreisen

davon Betriebe insgesamt									Regional- schlüssel
Eigengewinnung					Fremdbezug				
zusammen	davon aus					zusammen	davon		
	Grund- wasser	Quell- wasser	Ufer- filtrat	angereicher- tem Grund- wasser	ober- irdischen Gewässern		aus dem öffentlichen Netz	von anderen Betrieben ²⁾	
1 000 m³									
2 830	1 271	–	50	–	1 509	187	187	–	471
3 145	–	35	–	–	3 110	308	308	–	472
907	772	130	–	–	6	321	321	–	473
494	410	2	–	–	81	256	256	–	474
4 601	796	40	–	–	3 765	286	214	72	475
906	269	67	–	–	570	195	195	–	476
1 645	1 363	22	–	45	215	1 115	869	246	477
749	655	54	0	–	40	160	160	–	478
594	202	28	–	54	311	634	634	–	479
17 782	7 289	378	50	99	9 966	4 977	4 568	409	4
20	10	–	–	–	10	214	214	–	561
201	159	–	–	–	42	230	230	–	562
1 104	489	–	–	604	11	333	263	70	563
19 734	1 971	–	20	8	17 735	2 130	1 917	213	564
2 028	28	–	–	–	2 000	50	50	–	565
630	513	54	–	–	63	551	551	–	571
503	497	6	–	–	–	225	225	–	572
380	232	58	8	–	82	288	288	–	573
2 741	1 855	569	131	–	187	623	373	250	574
620	505	115	–	–	–	485	485	–	575
801	702	48	17	–	34	323	323	–	576
564	197	359	–	–	7	406	384	22	577
29 326	7 158	1 209	176	613	20 171	5 860	5 304	555	5
2 102	40	–	–	–	2 062	273	273	–	661
10 907	175	–	–	–	10 732	753	753	–	662
303	235	67	–	–	–	169	169	–	663
16 665	469	–	–	–	16 196	522	522	–	671
167	135	–	1	–	31	159	159	–	672
793	78	453	–	120	143	230	230	–	673
4 042	1 484	–	2 267	17	275	676	663	13	674
1 583	587	–	–	265	732	401	401	–	675
49 459	876	–	–	12 447	36 136	19 276	685	18 591	676
3 946	744	150	24	–	3 028	1 373	288	1 085	677
160 051	161	–	–	33	159 857	304	304	–	678
6 655	1 360	14	10	–	5 271	236	236	–	679
256 674	6 343	684	2 302	12 883	234 463	24 372	4 684	19 688	6
44 729	12 940	85	102	–	31 602	1 037	516	521	761
•	390	–	–	–	•	•	•	–	762
•	–	–	–	–	•	•	•	195	763
1 712	1 712	–	–	–	–	287	287	–	764
557	458	27	–	–	73	306	306	–	771
29 097	13 206	–	180	–	15 711	18 285	811	17 474	772
8 704	7 249	–	40	–	1 415	422	422	–	773
75 896	1 271	108	–	–	74 517	773	673	100	774
13 996	9 811	–	4 184	–	1	876	876	–	775
723	649	69	–	–	6	376	376	–	776
8 181	6 568	122	–	–	1 492	381	381	–	777
9 240	3 844	54	473	–	4 868	1 010	889	121	778
8 358	3 953	119	–	–	4 286	2 587	2 587	–	779
1 317	659	158	–	–	500	1 560	1 545	15	780
203 944	62 709	743	4 979	–	135 513	28 886	10 460	18 426	7
3 467 042	296 880	12 101	98 666	14 929	3 044 467	207 447	51 143	156 304	

²⁾ Nur soweit über nichtöffentliche Leitungen.

4. Wasserverwendung und Wassergesamtnutzung in der nichtöffentlichen

WZ 03 ¹⁾	ausgewählte Wirtschaftszweige	In Betrieben eingesetzte Frisch- wasser- menge insgesamt	Einfachnutzung			
			insgesamt	davon		
				für Beleg- schafts- zwecke	zur Beregnung oder Be- wässerung	zur Kühlung
1 000 m³						
A	Land- und Forstwirtschaft	2 487	2 487	–	2 475	–
C	Bergbau und Gewinnung von Steinen und Erden	32 286	26 027	72	94	313
CA	Kohlenbergbau, Torfgewinnung, Gewinnung von Erdöl und Erdgas, Bergbau auf Uran- u. Thoriumerze					
CB	Erzbergbau, Gewinnung von Steinen und Erden, sonst. Bergbau	32 286	26 027	72	94	313
D	Verarbeitendes Gewerbe	843 198	703 540	10 746	771	580 964
DA	Ernährungsgewerbe, Tabakverarbeitung	78 781	68 826	940	47	29 020
DB	Textil-, und Bekleidungsgerberbe	5 181	4 020	125	6	424
17	dav. Textilgewerbe	6	424
18	Bekleidungsgerberbe	–	–
DC	Ledergewerbe	1 941	1 777	98	18	87
DD	Holzgerberbe (ohne Herstellung von Möbeln)	943	751	42	106	357
DE	Papier-, Verlags- und Druckgerberbe	152 971	105 170	460	200	92 536
21	dav. Papiergerberbe	148 717	101 274	344	197	88 872
22	Verlagsgerberbe, Druckgerberbe, Vervielfältigung von bespielten Ton-, Bild- und Datenträgern	4 254	3 895	115	3	3 663
DF	Kokerei, Mineralölverarbeitung, Herstellung und Verarbeitung von Spalt- und Brutstoffen	10 706	3 999	250	–	465
DG	Chemische Industrie	432 518	375 373	1 396	5	345 441
DH	Herstellung von Gummi- und Kunststoffwaren	15 192	14 127	525	13	13 045
DI	Glasgerberbe, Keramik, Verarbeitung von Steinen und Erden	13 991	10 770	418	31	2 645
DJ	Metallerzeugung und -bearbeitung, Herst. von Metallerzeugnissen	32 793	27 309	767	75	21 303
27	dav. Metallerzeugung und -bearbeitung	28 776	23 718	535	74	18 621
28	Herstellung von Metallerzeugnissen	4 017	3 591	232	1	2 683
DK	Maschinenbau	14 768	13 651	1 514	45	6 172
DL	Herstellung von Büromaschinen, Datenverarbeitungsgeräten und -einrichtungen; Elektrotechnik, Feinmechanik und Optik	58 638	55 507	1 430	101	51 839
30	dav. Herst. von Büromaschinen, Datenverarb. -geräten und -einrichtungen	1 383	1 382	83	–	1 283
31	Herstellung von Geräten der Elektrizitätserzeugung, -verteilung u.ä.	7 796	6 264	641	95	5 117
32	Rundfunk-, Fernseh- und Nachrichtentechnik	45 561	44 155	448	3	42 242
33	Medizin-, Mess-, Steuer- und Regelungstechnik, Optik	3 898	3 707	258	3	3 198
DM	Fahrzeugbau	23 434	21 253	2 572	40	17 103
34	dav. Herstellung von Kraftwagen und Kraftwagenteilen	18 142	16 097	2 182	39	12 508
35	sonstiger Fahrzeugbau	5 292	5 155	390	1	4 595
DN	Herstellung von Möbeln, Schmuck, Musikinstrumenten, Sportgeräten, Spielwaren und sonstigen Erzeugnissen; Recycling	1 341	1 007	208	87	527
36	dav. Herstellung von Möbeln, Schmuck, Musikinstrumenten, Sportgeräten, Spielwaren und sonstigen Erzeugnissen	1 213	892	207	64	527
37	Recycling	127	115	1	23	–
E	Energie- und Wasserversorgung	2 601 908	2 446 792	230	1	2 435 802
40.1	Elektrizitätsversorgung	2 599 666	2 444 550	228	–	2 435 780
40.3	Wärmeversorgung	2 242	2 242	2	1	22
G	Handel	53	53	21	2	–
H	Gastgerberbe	331	90	2	1	8
K	Grundstücks- und Wohnungswesen, Erbringung von wirtsch. Dienstleistungen, anderweitig nicht genannt	11 462	9 188	43	9	7 836
O	Erbringung von sonstigen öffentlichen und persönlichen Dienstleistungen	7 109	5 316	85	191	3 737
90.0	Thermische Abfallbeseitigung	4 888	3 957	41	0	3 469
	Insgesamt	3 500 340	3 194 533	11 311	3 567	3 028 771

¹⁾ Klassifikation der Wirtschaftszweige (Ausgabe 2003).

Wasserversorgung in Bayern 2007 nach Wirtschaftszweigen

		Mehrfachnutzung			Kreislaufnutzung			darunter bei der Nutzung verdunstetes Wasser	WZ 03 ¹⁾
für Produktionszwecke und sonstige Zwecke	in die Produkte eingehendes Wasser	insgesamt	davon		insgesamt	davon			
			zur Kühlung	für Produktionszwecke und sonstige Zwecke		zur Kühlung	für Produktionszwecke und sonstige Zwecke		
1 000 m ³									
12	-	-	-	-	-	-	-	-	A
25 000	548	4 291	6	4 285	1 969	4	1 965	644	C
25 000	548	4 291	6	4 285	1 969	4	1 965	644	CA CB
96 639	14 419	104 044	70 587	33 457	35 615	23 603	12 012	24 143	D
30 611	8 208	7 761	2 716	5 045	2 194	1 388	806	2 765	DA
3 014	450	1 005	235	770	156	59	98	692	DB
•	450	1 005	235	770	156	59	98	691	17
•	-	-	-	-	-	-	-	1	18
649	926	164	110	54	-	-	-	128	DC
207	38	79	5	74	114	23	90	139	DD
10 892	1 082	34 597	20 265	14 332	13 205	5 105	8 099	6 258	DE
10 799	1 062	34 581	20 249	14 332	12 862	4 886	7 976	5 983	21
93	20	16	16	-	343	219	124	275	22
3 284	-	2 813	-	2 813	3 895	3 895	-	3 645	DF
27 191	1 341	50 367	43 602	6 765	6 778	5 843	935	3 550	DG
535	9	271	205	66	794	490	304	671	DH
5 671	2 005	810	167	644	2 410	1 681	729	1 753	DI
5 132	31	3 201	2 703	498	2 283	1 806	476	1 886	DJ
4 463	25	2 968	2 672	296	2 090	1 669	421	1 678	27
669	6	233	31	202	193	138	55	209	28
5 781	139	392	179	213	725	583	142	671	DK
2 080	57	1 499	164	1 335	1 632	1 490	141	444	DL
15	-	0	-	0	1	1	0	8	30
400	12	57	24	33	1 475	1 402	73	285	31
1 463	-	1 310	139	1 170	96	30	66	99	32
202	45	133	1	132	59	57	2	52	33
1 435	103	856	77	780	1 325	1 136	190	1 472	DM
1 266	103	849	77	772	1 196	1 041	155	1 350	34
169	-	7	-	7	129	95	35	122	35
155	30	228	159	69	105	105	1	69	DN
87	6	216	159	57	105	105	1	69	36
68	23	12	-	12	-	-	-	-	37
10 757	1	2 761	2 361	400	152 355	150 657	1 698	87 447	E
8 541	-	2 761	2 361	400	152 355	150 657	1 698	87 419	40.1
2 216	1	-	-	-	-	-	-	28	40.3
25	4	-	-	-	-	-	-	0	G
79	-	-	-	-	241	-	241	21	H
1 175	125	334	33	301	1 940	1 800	140	1 226	K
1 253	49	634	91	534	1 159	312	848	601	O
397	49	328	91	237	603	310	293	542	90.0
135 726	15 157	112 160	73 160	39 000	193 647	176 376	17 271	114 203	

5.1 Abwasserableitung in der nichtöffentlichen

WZ 03 ¹⁾	ausgewählte Wirtschaftszweige	Betriebe insgesamt	Ein- und weitergeleitete Abwasser- menge ²⁾ insgesamt	darunter Kühl- wasser
		Anzahl	1 000 m ³	
A	Land- und Forstwirtschaft	-	-	-
C	Bergbau und Gewinnung von Steinen und Erden	127	28 252	319
CA	Kohlenbergbau, Torfgewinnung, Gewinnung von Erdöl und Erdgas, Bergbau auf Uran- u. Thoriumerze			
CB	Erzbergbau, Gewinnung von Steinen und Erden, sonst. Bergbau	127	28 252	319
D	Verarbeitendes Gewerbe	1 349	884 205	628 985
DA	Ernährungsgewerbe, Tabakverarbeitung	405	73 677	30 651
DB	Textil-, und Bekleidungsindustrie	51	4 514	412
17	dav. Textilgewerbe	50	•	412
18	Bekleidungsindustrie	1	•	-
DC	Ledergewerbe	5	1 730	197
DD	Holzgewerbe (ohne Herstellung von Möbeln)	12	564	378
DE	Papier-, Verlags- und Druckgewerbe	61	142 161	93 962
21	dav. Papiergewerbe	43	138 268	90 273
22	Verlagsgewerbe, Druckgewerbe, Vervielfältigung von bespielten Ton-, Bild- und Datenträgern	18	3 893	3 689
DF	Kokerei, Mineralölverarbeitung, Herstellung und Verarbeitung von Spalt- und Brutstoffen	5	6 869	433
DG	Chemische Industrie	101	489 451	388 111
DH	Herstellung von Gummi- und Kunststoffwaren	87	14 429	13 312
DI	Glasgewerbe, Keramik, Verarbeitung von Steinen und Erden	227	8 964	2 907
DJ	Metallerzeugung und -bearbeitung, Herst. von Metallerzeugnissen	111	28 932	22 822
27	dav. Metallerzeugung und -bearbeitung	51	25 345	20 219
28	Herstellung von Metallerzeugnissen	60	3 587	2 603
DK	Maschinenbau	77	32 209	5 195
DL	Herstellung von Büromaschinen, Datenverarbeitungsgeräten und -einrichtungen; Elektrotechnik, Feinmechanik und Optik	107	57 996	52 945
30	dav. Herst. von Büromaschinen, Datenverarb. -geräten und -einrichtungen	6	1 374	1 276
31	Herstellung von Geräten der Elektrizitätserzeugung, -verteilung u.ä.	54	7 453	6 200
32	Rundfunk-, Fernseh- und Nachrichtentechnik	27	45 383	42 252
33	Medizin-, Mess-, Steuer- und Regelungstechnik, Optik	20	3 786	3 217
DM	Fahrzeugbau	69	21 692	17 018
34	dav. Herstellung von Kraftwagen und Kraftwagenteilen	50	16 549	12 412
35	sonstiger Fahrzeugbau	19	5 143	4 607
DN	Herstellung von Möbeln, Schmuck, Musikinstrumenten, Sportgeräten, Spielwaren und sonstigen Erzeugnissen; Recycling	31	1 018	640
36	dav. Herstellung von Möbeln, Schmuck, Musikinstrumenten, Sportgeräten, Spielwaren und sonstigen Erzeugnissen	28	937	640
37	Recycling	3	81	-
E	Energie- und Wasserversorgung	28	2 447 259	2 423 696
40.1	Elektrizitätsversorgung	25	2 445 047	2 423 675
40.3	Wärmeversorgung	3	2 212	22
G	Handel	3	47	-
H	Gastgewerbe	3	315	8
K	Grundstücks- und Wohnungswesen, Erbringung von wirtsch. Dienstleistungen, anderweitig nicht genannt	5	48 916	8 105
O	Erbringung von sonstigen öffentlichen und persönlichen Dienstleistungen	35	5 444	3 741
90.0	Thermische Abfallbeseitigung	12	3 752	3 476
	Insgesamt	1 554	3 415 806	3 064 936

¹⁾ Klassifikation der Wirtschaftszweige (Ausgabe 2003). - ²⁾ Ohne ungenutzt ein- und weitergeleitetes Wasser. - ³⁾ Ohne vorherige Behandlung

⁵⁾ Jedoch nicht in öffentliche Abwasserbehandlungsanlagen.

Abwasserentsorgung in Bayern 2007 nach Wirtschaftszweigen

Weiterleitung			Direkteinleitung ³⁾		WZ 03 ¹⁾
in die öffentliche Kanalisation ⁴⁾	in betriebseigene Abwasserbehandlungs- anlagen	an andere Betriebe ⁵⁾	in ein Oberflächen- gewässer/ in den Untergrund	darunter Kühlwasser	
1 000 m ³					
-	-	-	-	-	A
73	5 176	882	22 121	313	C CA
73	5 176	882	22 121	313	CB
36 876	108 905	136 884	601 540	500 665	D
12 358	29 800	1 097	30 422	28 935	DA
2 986	941	387	200	150	DB
•	941	387	200	150	17
•	-	-	-	-	18
55	1 671	-	4	4	DC
193	-	0	371	351	DD
5 747	42 635	1 809	91 970	91 969	DE
5 485	42 602	1 809	88 372	88 372	21
263	33	-	3 597	3 597	22
-	6 487	-	382	260	DF
1 703	19 439	128 395	339 913	271 779	DG
1 077	132	3 923	9 297	9 291	DH
1 535	1 231	14	6 184	2 600	DI
1 776	1 563	1 095	24 498	21 101	DJ
1 105	955	1 091	22 194	18 808	27
671	608	4	2 304	2 293	28
2 964	1 285	18	27 941	4 569	DK
2 490	2 053	50	53 404	52 704	DL
112	13	0	1 249	1 249	30
1 109	127	6	6 211	6 055	31
697	1 890	44	42 751	42 207	32
571	22	-	3 193	3 192	33
3 383	1 612	97	16 600	16 598	DM
2 810	1 539	85	12 115	12 115	34
573	73	12	4 485	4 483	35
607	57	-	354	354	DN
526	57	-	354	354	36
81	-	-	-	-	37
1 855	895	2 544	2 441 965	2 421 034	E
1 842	887	2 544	2 439 774	2 421 012	40.1
13	8	-	2 191	22	40.3
13	33	-	-	-	G
225	-	-	90	-	H
210	2 866	-	45 840	8 085	K
1 114	201	1	4 128	3 726	O
163	95	1	3 493	3 463	90.0
41 727	118 082	140 312	3 115 685	2 933 823	

in betriebseigenen Abwasserbehandlungsanlagen. -⁴⁾ Bzw. in öffentliche Abwasserbehandlungsanlagen. -

**5.2 Abwasserableitung in der nichtöffentlichen Abwasserentsorgung
in Bayern 2007 nach kreisfreien Städten und Landkreisen**

Regional- schlüssel	Kreisfreie Stadt ----- Landkreis	Betriebe ins- gesamt	Ein- und weiter- geleitete Abwasser- menge ¹⁾ insgesamt	Weiterleitung			Direkt- einleitung ⁴⁾ in ein Ober- flächen- gewässer/ Untergrund
				in die öffentliche Kanalisation ²⁾	in betriebliche Abwasser- behandlungs- anlagen	an andere Betriebe ³⁾	
		Anzahl	1 000 m ³				
Kreisfreie Städte							
161	Ingolstadt, krfr. Stadt	15	3 953	803	1 829	–	1 321
162	München, krfr. Stadt	59	247 755	2 318	2 378	112	242 947
163	Rosenheim, krfr. Stadt	6	6 028	77	485	–	5 466
Landkreise							
171	Altötting	23	396 658	48	11 103	97 982	287 526
172	Berchtesgadener Land	13	14 188	125	314	–	13 749
173	Bad Tölz-Wolfratshausen	16	1 383	166	341	1	877
174	Dachau	7	10 636	29	2 353	–	8 254
175	Ebersberg	10	3 001	168	0	–	2 832
176	Eichstätt	14	188 478	91	592	13	187 781
177	Erding	14	1 828	157	606	–	1 064
178	Freising	23	305 317	1 227	2 424	–	301 667
179	Fürstenfeldbruck	8	1 200	296	127	–	776
180	Garmisch-Partenkirchen	3	118	8	14	–	96
181	Landsberg a. Lech	8	2 455	56	25	3	2 372
182	Miesbach	7	1 724	583	94	–	1 046
183	Mühldorf a. Inn	20	6 301	745	1 794	702	3 060
184	München	31	372 465	886	607	44	370 929
185	Neuburg-Schrobenhausen	19	6 982	233	1 040	–	5 708
186	Pfaffenhofen a.d. Ilm	19	48 387	479	1 838	892	45 179
187	Rosenheim	36	13 485	378	5 449	1 357	6 301
188	Starnberg	8	878	82	254	–	541
189	Traunstein	30	64 023	567	2 055	58	61 345
190	Weilheim-Schongau	18	50 925	63	6 354	70	44 439
1	Oberbayern	407	1 748 169	9 586	42 075	101 232	1 595 276
Kreisfreie Städte							
261	Landshut, krfr. Stadt	13	1 737	190	345	19	1 184
262	Passau, krfr. Stadt	7	405	207	157	–	42
263	Straubing, krfr. Stadt	8	1 085	61	21	–	1 003
Landkreise							
271	Deggendorf	25	8 873	344	6 587	–	1 942
272	Freyung-Grafenau	10	1 361	47	20	–	1 295
273	Kelheim	20	28 193	448	9 890	1 091	16 763
274	Landshut	17	1 140 161	241	87	–	1 139 832
275	Passau	40	2 855	1 055	581	–	1 218
276	Regen	15	1 828	852	167	–	808
277	Rottal-Inn	17	2 128	190	53	–	1 885
278	Straubing-Bogen	14	707	150	426	–	131
279	Dingolfing-Landau	15	1 535	465	940	–	131
2	Niederbayern	201	1 190 867	4 249	19 274	1 110	1 166 233
Kreisfreie Städte							
361	Amberg, krfr. Stadt	6	2 225	139	459	–	1 628
362	Regensburg, krfr. Stadt	16	13 149	347	1 324	64	11 414
363	Weiden i.d.OPf., krfr. Stadt	10	253	151	102	–	–
Landkreise							
371	Amberg-Sulzbach	13	4 005	141	3 454	–	410
372	Cham	11	1 418	1 285	128	–	5
373	Neumarkt i.d. OPf.	17	462	283	1	–	179
374	Neustadt a.d. Waldnaab	13	324	160	35	0	129
375	Regensburg	7	1 071	155	777	–	138
376	Schwandorf	29	2 212	489	1 158	237	329
377	Tirschenreuth	17	2 050	358	455	–	1 237
3	Oberpfalz	139	27 169	3 508	7 893	301	15 468
Kreisfreie Städte							
461	Bamberg, krfr. Stadt	15	818	510	308	–	–
462	Bayreuth, krfr. Stadt	7	625	398	227	–	–
463	Coburg, krfr. Stadt	6	649	361	10	–	278
464	Hof, krfr. Stadt	10	178	118	60	–	–

¹⁾ Ohne ungenutzt ein- und weitergeleitetes Wasser. - ²⁾ Bzw. in öffentliche Abwasserbehandlungsanlagen. - ³⁾ Jedoch nicht in öffentliche Abwasserbehandlungsanlagen. - ⁴⁾ Ohne vorherige Behandlung in betriebseigenen Abwasserbehandlungsanlagen

noch 5.2 Abwasserableitung in der nichtöffentlichen Abwasserentsorgung
in Bayern 2007 nach kreisfreien Städten und Landkreisen

Regional- schlüssel	Kreisfreie Stadt Landkreis	Betriebe ins- gesamt	Ein- und weiter- geleitete Abwasser- menge ¹⁾ insgesamt	Weiterleitung			Direkt- einleitung ⁴⁾ in ein Ober- flächen- gewässer/ Untergrund
				in die öffentliche Kanalisation ²⁾	in betriebliche Abwasser- behandlungs- anlagen	an andere Betriebe ³⁾	
		Anzahl	1 000 m ³				
471	Bamberg	17	2 707	55	1 172	-	1 481
472	Bayreuth	11	1 172	164	148	-	861
473	Coburg	11	1 087	116	252	-	719
474	Forchheim	12	610	359	4	-	246
475	Hof	22	4 216	1 371	765	471	1 608
476	Kronach	16	926	124	255	-	547
477	Kulmbach	19	2 054	1 342	306	224	182
478	Lichtenfels	11	606	186	202	-	219
479	Wunsiedel i. Fichtelgebirge	21	959	326	613	0	19
4	Oberfranken	178	16 608	5 431	4 322	696	6 160
	Kreisfreie Städte						
561	Ansbach, krfr. Stadt	6	161	161	0	-	-
562	Erlangen, krfr. Stadt	10	313	206	32	-	76
563	Fürth, krfr. Stadt	12	1 061	222	739	70	30
564	Nürnberg, krfr. Stadt	47	2 758	1 907	335	0	516
565	Schwabach, krfr. Stadt	3	70	22	48	-	-
	Landkreise						
571	Ansbach	24	922	469	337	-	116
572	Erlangen-Höchstadt	10	391	171	154	-	67
573	Fürth	10	539	284	23	-	232
574	Nürnberger Land	23	2 839	557	503	2	1 777
575	Neustadt a.d. Aisch-Bad Windsheim	8	579	127	370	-	82
576	Roth	16	948	65	331	-	552
577	Weißenburg-Gunzenhausen	15	357	131	177	6	43
5	Mittelfranken	184	10 940	4 321	3 049	78	3 491
	Kreisfreie Städte						
661	Aschaffenburg, krfr. Stadt	8	1 679	193	1 413	73	-
662	Schweinfurt, krfr. Stadt	9	10 837	983	495	3	9 355
663	Würzburg, krfr. Stadt	8	284	106	178	-	-
	Landkreise						
671	Aschaffenburg	21	16 123	420	15 651	-	52
672	Bad Kissingen	9	224	75	149	0	-
673	Rhön-Grabfeld	12	789	93	98	0	598
674	Haßberge	17	3 483	208	3 237	14	24
675	Kitzingen	15	921	127	53	1	740
676	Miltenberg	25	63 062	2 248	174	15 853	44 787
677	Main-Spessart	18	3 469	257	123	1 091	1 998
678	Schweinfurt	6	137 740	40	211	-	137 490
679	Würzburg	12	3 948	95	1 035	-	2 818
6	Unterfranken	160	242 558	4 845	22 815	17 036	197 863
	Kreisfreie Städte						
761	Augsburg, krfr. Stadt	29	42 928	4 975	186	0	37 766
762	Kaufbeuren, krfr. Stadt	4	709	82	328	-	298
763	Kempten (Allgäu), krfr. Stadt	11	1 482	475	360	262	385
764	Memmingen, krfr. Stadt	14	1 766	415	29	0	1 322
	Landkreise						
771	Aichach-Friedberg	13	622	188	17	-	416
772	Augsburg	43	46 025	633	2 018	19 410	23 964
773	Dillingen a. d. Donau	20	5 444	407	145	-	4 892
774	Günzburg	25	35 805	442	1 181	100	34 082
775	Neu-Ulm	28	14 257	596	895	1	12 766
776	Lindau (Bodensee)	13	890	431	13	-	446
777	Ostallgäu	22	7 981	458	3 221	0	4 302
778	Unterallgäu	25	8 152	251	6 291	77	1 533
779	Donau-Ries	20	10 741	185	2 956	-	7 600
780	Oberallgäu	18	2 691	249	1 015	7	1 421
7	Schwaben	285	179 495	9 787	18 655	19 858	131 194
	Bayern	1 554	3 415 806	41 727	118 082	140 312	3 115 685

¹⁾ Ohne ungenutzt ein- und weitergeleitetes Wasser. - ²⁾ Bzw. in öffentliche Abwasserbehandlungsanlagen. - ³⁾ Jedoch nicht in öffentliche Abwasserbehandlungsanlagen. - ⁴⁾ Ohne vorherige Behandlung in betriebseigenen Abwasserbehandlungsanlagen

**6. Abwasserbehandlungsanlagen in der nichtöffentlichen Abwasserentsorgung
in Bayern 2007 nach Wirtschaftszweigen**

WZ 03 ¹⁾	ausgewählte Wirtschaftszweige	Abwasser- behandlungs- anlagen insgesamt	Betriebe mit			
			ausschließlich mechanischer Behandlung	chemischer und chemisch- physikalischer Behandlung	biologischer Behandlung	biologischer Behandlung mit zusätzlichen Verfahrens- stufen
			Anzahl			
A	Land- und Forstwirtschaft	-	-	-	-	-
C	Bergbau und Gewinnung von Steinen und Erden	15	9	4	2	-
CA	Kohlenbergbau, Torfgewinnung, Gewinnung von Erdöl und Erdgas, Bergbau auf Uran- u. Thoriumerze	-	-	-	-	-
CB	Erzbergbau, Gewinnung von Steinen und Erden, sonst. Bergbau	15	9	4	2	-
D	Verarbeitendes Gewerbe	533	30	380	69	54
DA	Ernährungsgewerbe, Tabakverarbeitung	178	5	100	45	28
DB	Textil-, und Bekleidungsgewerbe	15	2	12	-	1
17	dav. Textilgewerbe	15	2	12	-	1
18	Bekleidungsgewerbe	-	-	-	-	-
DC	Ledergewerbe	5	-	2	1	2
DD	Holzgewerbe (ohne Herstellung von Möbeln)	-	-	-	-	-
DE	Papier-, Verlags- und Druckgewerbe	38	2	22	6	8
21	dav. Papiergewerbe	33	2	17	6	8
22	Verlagsgewerbe, Druckgewerbe, Vervielfältigung von bespielten Ton-, Bild- und Datenträgern	5	-	5	-	-
DF	Kokerei, Mineralölverarbeitung, Herstellung und Verarbeitung von Spalt- und Brutstoffen	8	-	4	3	1
DG	Chemische Industrie	39	1	25	4	9
DH	Herstellung von Gummi- und Kunststoffwaren	7	1	6	-	-
DI	Glasgewerbe, Keramik, Verarbeitung von Steinen und Erden	52	15	29	8	-
DJ	Metallerzeugung und -bearbeitung, Herst. von Metallerzeugnissen	60	-	58	1	1
27	dav. Metallerzeugung und -bearbeitung	21	-	20	-	1
28	Herstellung von Metallerzeugnissen	39	-	38	1	-
DK	Maschinenbau	36	2	30	1	3
DL	Herstellung von Büromaschinen, Datenverarbeitungsgeräten und -einrichtungen; Elektrotechnik, Feinmechanik und Optik	46	1	45	-	-
30	dav. Herst. von Büromaschinen, Datenverarb. -geräten und -einrichtungen .	2	-	2	-	-
31	Herstellung von Geräten der Elektrizitätserzeugung, -verteilung u.ä.	17	1	16	-	-
32	Rundfunk-, Fernseh- und Nachrichtentechnik	19	-	19	-	-
33	Medizin-, Mess-, Steuer- und Regelungstechnik, Optik	8	-	8	-	-
DM	Fahrzeugbau	38	1	36	-	1
34	dav. Herstellung von Kraftwagen und Kraftwagenteilen	27	1	26	-	-
35	sonstiger Fahrzeugbau	11	-	10	-	1
DN	Herstellung von Möbeln, Schmuck, Musikinstrumenten, Sportgeräten, Spielwaren und sonstigen Erzeugnissen; Recycling	11	-	11	-	-
36	dav. Herstellung von Möbeln, Schmuck, Musikinstrumenten, Sportgeräten, Spielwaren und sonstigen Erzeugnissen	10	-	10	-	-
37	Recycling	1	-	1	-	-
E	Energie- und Wasserversorgung	14	1	12	-	1
40.1	Elektrizitätsversorgung	13	-	12	-	1
40.3	Wärmeversorgung	1	1	-	-	-
G	Handel	2	-	1	1	-
H	Gastgewerbe	-	-	-	-	-
K	Grundstücks- und Wohnungswesen, Erbringung von wirtsch. Dienstleistungen, anderweitig nicht genannt	5	1	3	1	-
O	Erbringung von sonstigen öffentlichen und persönlichen Dienstleistungen	8	3	5	-	-
90.0	Thermische Abfallbeseitigung	5	1	4	-	-
	Insgesamt	578	44	406	73	55

¹⁾ Klassifikation der Wirtschaftszweige (Ausgabe 2003).

**7. Ableitung des behandelten Abwassers in der nichtöffentlichen Abwasserentsorgung
in Bayern 2007 nach Wirtschaftszweigen**

WZ 03 ¹⁾	ausgewählte Wirtschaftszweige	Betriebe mit Behandlungs- anlagen	In betriebs- eigenen Anlagen behandeltes Abwasser insgesamt	Verbleib des behandelten Abwassers		
				Weiterleitung		Direkteinleitung in ein Oberflächen- gewässer oder in den Untergrund
				in die öffentliche Kanalisation bzw. in öffentliche Abwasser- behandlungs- anlagen	an andere Betriebe ²⁾	
		Anzahl	1 000 m ³			
A	Land- und Forstwirtschaft	-	-	-	-	-
C	Bergbau und Gewinnung von Steinen und Erden	12	5 176	-	-	5 176
CA	Kohlenbergbau, Torfgewinnung, Gewinnung von Erdöl und Erdgas, Bergbau auf Uran- u. Thoriumerze	-	-	-	-	-
CB	Erzbergbau, Gewinnung von Steinen und Erden, sonst. Bergbau	12	5 176	-	-	5 176
D	Verarbeitendes Gewerbe	507	110 280	23 460	277	86 531
DA	Ernährungsgewerbe, Tabakverarbeitung	173	29 882	14 985	8	14 889
DB	Textil-, und Bekleidungsgewerbe	15	941	941	-	0
17	dav. Textilgewerbe	15	941	941	-	0
18	Bekleidungsgewerbe	-	-	-	-	-
DC	Ledergewerbe	4	1 671	632	-	1 039
DD	Holzgewerbe (ohne Herstellung von Möbeln)	-	-	-	-	-
DE	Papier-, Verlags- und Druckgewerbe	32	42 635	187	-	42 448
21	dav. Papiergewerbe	27	42 602	154	-	42 448
22	Verlagsgewerbe, Druckgewerbe, Vervielfältigung von bespielten Ton-, Bild- und Datenträgern	5	33	33	-	0
DF	Kokerei, Mineralölverarbeitung, Herstellung und Verarbeitung von Spalt- und Brutstoffen	5	7 602	-	-	7 602
DG	Chemische Industrie	38	19 622	1 644	264	17 714
DH	Herstellung von Gummi- und Kunststoffwaren	7	132	125	-	7
DI	Glasgewerbe, Keramik, Verarbeitung von Steinen und Erden	48	1 271	416	-	844
DJ	Metallerzeugung und -bearbeitung, Herst. von Metallerzeugnissen	59	1 504	639	-	865
27	dav. Metallerzeugung und -bearbeitung	21	899	168	-	731
28	Herstellung von Metallerzeugnissen	38	605	471	-	134
DK	Maschinenbau	34	1 299	476	4	819
DL	Herstellung von Büromaschinen, Datenverarbeitungsgeräten und -einrichtungen; Elektrotechnik, Feinmechanik und Optik	45	2 053	2 049	-	•
30	dav. Herst. von Büromaschinen, Datenverarb. -geräten und -einrichtungen	2	•	•	-	•
31	Herstellung von Geräten der Elektrizitätserzeugung, -verteilung u.ä.	17	127	123	-	•
32	Rundfunk-, Fernseh- und Nachrichtentechnik	18	1 891	1 891	-	•
33	Medizin-, Mess-, Steuer- und Regelungstechnik, Optik	8	•	•	-	•
DM	Fahrzeugbau	37	1 612	1 312	0	300
34	dav. Herstellung von Kraftwagen und Kraftwagenteilen	27	1 538	1 252	0	286
35	sonstiger Fahrzeugbau	10	73	60	-	14
DN	Herstellung von Möbeln, Schmuck, Musikinstrumenten, Sportgeräten, Spielwaren und sonstigen Erzeugnissen; Recycling	10	56	56	-	0
36	dav. Herstellung von Möbeln, Schmuck, Musikinstrumenten, Sportgeräten, Spielwaren und sonstigen Erzeugnissen	10	56	56	-	0
37	Recycling	-	-	-	-	-
E	Energie- und Wasserversorgung	13	•	•	14	•
40.1	Elektrizitätsversorgung	12	828	49	14	765
40.3	Wärmeversorgung	1	•	•	-	•
G	Handel	1	•	•	-	•
H	Gastgewerbe	-	-	-	-	-
K	Grundstücks- und Wohnungswesen, Erbringung von wirtsch. Dienstleistungen, anderweitig nicht genannt	3	2 866	168	-	2 698
O	Erbringung von sonstigen öffentlichen und persönlichen Dienstleistungen	6	169	6	-	164
90.0	Thermische Abfallbeseitigung	4	63	6	-	57
	Insgesamt	543	119 367	23 722	291	95 342

¹⁾ Klassifikation der Wirtschaftszweige (Ausgabe 2003). - ²⁾ Jedoch nicht in öffentliche Abwasserbehandlungsanlagen.

8. Klärschlammbehandlung und -verbleib in der nichtöffentlichen

WZ 03 ¹⁾	ausgewählte Wirtschaftszweige	Betriebe insgesamt	Betriebs- eigene Abwasser- behand- lungs- anlagen	Entsorgte Klär- schlamm- menge ins- gesamt ²⁾	davon in	
					biologische Abwasser- behand- lungs- anlagen	Entsorgte Klär- schlamm- menge ³⁾
					Anzahl	Tonnen TM ⁶⁾
C	Bergbau und Gewinnung von Steinen und Erden	130	15	1 800	•	•
CA	Kohlenbergbau, Torfgewinnung, Gewinnung von Erdöl und Erdgas, Bergbau auf Uran- und Thoriumerze	–	–	–	–	–
CB	Erzbergbau, Gewinnung von Steinen u. Erden, sonstiger Bergbau	130	15	1 800	•	•
D	Verarbeitendes Gewerbe	1 356	533	176 804	80	62 111
DA	Ernährungsgewerbe, Tabakverarbeitung	405	178	14 368	44	10 837
DB	Textil- und Bekleidungsgewerbe	51	15	616	1	•
17	dav. Textilgewerbe	50	15	616	1	•
18	Bekleidungsgewerbe	1	–	–	–	–
DC	Ledergewerbe	5	5	7 403	3	•
DD	Holzgewerbe (ohne Herstellung von Möbeln)	12	–	–	–	–
DE	Papier-, Verlags- und Druckgewerbe	61	38	107 346	13	44 061
21	dav. Papiergewerbe	5	33	107 171	13	44 061
22	Verlagsgewerbe, Druckgewerbe, Vervielfältigung von bespielten Ton-, Bild- und Datenträgern	18	5	175	–	–
DF	Kokerei, Mineralölverarbeitung, Herstellung und Verarbeitung von Spalt- und Brutstoffen	5	8	5 060	4	•
DG	Chemische Industrie	101	39	13 226	7	2 977
DH	Herstellung von Gummi- und Kunststoffwaren	87	7	350	–	–
DI	Glasgewerbe, Keramik, Verarbeitung von Steinen und Erden	234	52	8 499	26	389
DJ	Metallerzeugung und -bearbeitung, Herstellung von Metallerzeugnissen	111	60	7 112	1	•
27	dav. Metallerzeugung und -bearbeitung	51	21	3 421	1	•
28	Herstellung von Metallerzeugnissen	60	39	3 691	–	–
DK	Maschinenbau	77	36	3 307	3	177
DL	Herstellung von Büromaschinen, Datenverarbeitungs- geräten und -einrichtungen; Elektrotechnik, Feinmechanik und Optik	107	46	2 537	–	–
30	dav. Herstellung von Büromaschinen, Datenverarbei- tungsgeräten und -einrichtungen	6	2	•	–	–
31	Herstellung von Geräten der Elektrizitäts- erzeugung, -verteilung u.ä.	54	17	406	–	–
32	Rundfunk-, Fernseh- und Nachrichtentechnik	27	19	1 951	–	–
33	Medizin-, Mess-, Steuer- und Regelungs- technik, Optik	20	8	•	–	–
DM	Fahrzeugbau	69	38	6 669	1	•
34	dav. Herstellung von Kraftwagen und Kraftwagenteilen	50	27	6 055	–	–
35	sonstiger Fahrzeugbau	19	11	614	1	•
DN	Herstellung von Möbeln, Schmuck, Musikinstrumenten, Sportgeräten, Spielwaren und sonstigen Erzeug- nissen; Recycling	31	11	311	–	–
36	dav. Herstellung von Möbeln, Schmuck, Musikinstru- menten, Sportgeräten, Spielwaren und sonstigen Erzeugnissen	28	10	•	–	–
37	Recycling	3	1	•	–	–
E	Energie- und Wasserversorgung	29	14	35	–	–
40.1	Elektrizitätsversorgung	26	13	–	–	–
40.3	Wärmeversorgung	3	1	–	–	–
G	Handel	3	2	•	•	•
H	Gastgewerbe	3	–	–	–	–
K	Grundstücks- und Wohnungswesen, Erbringung von wirtschaft- lichen Dienstleistungen, anderweitig nicht genannt	5	5	•	1	•
O	Erbringung von sonstigen öffentlichen und persönlichen Dienstleistungen	35	8	307	–	–
90.0	Thermische Abfallbeseitigung	12	5	–	–	–
	Insgesamt	1 580	578	181 230	82	63 336

¹⁾ Klassifikation der Wirtschaftszweige (Ausgabe 2003). – ²⁾ Bei mechanischen Abwasserbehandlungsanlagen wurden die Merkmale Klärschlammbehandlung und

⁵⁾ Ohne Entsorgung als besonders überwachungsbedürftiger Abfall. – ⁶⁾ Trockenmasse.

Abwasserentsorgung in Bayern 2007 nach Wirtschaftszweigen

davon			davon in			davon			WZ 03 ¹⁾
stoffliche Ver- wertung	thermische Ent- sorgung	Deponie ⁴⁾	chemischen und chemisch-physik. Abwasserbehand- lungsanlagen	Entsorgte Klär- schlamm- menge ³⁾	sonstiger Verbleib	Deponie ⁴⁾⁵⁾	als besonders überwachungs- bedürftiger Abfall		
								Tonnen TM ⁶⁾	
-	-	-	2	•	-	•	-	C	
-	-	-	-	-	-	-	-	CA	
-	-	-	2	•	-	•	-	CB	
45 053	•	•	236	114 693	85 021	14 472	15 200	D	
10 773	64	-	9	3 531	3 517	4	10	DA	
•	-	-	2	•	•	-	•	DB	
•	-	-	2	•	•	-	•	17	
-	-	-	-	-	-	-	-	18	
2 237	•	-	1	•	•	-	-	DC	
-	-	-	-	-	-	-	-	DD	
30 641	13 172	248	20	63 285	63 119	23	143	DE	
30 641	13 172	248	15	63 110	63 119	23	143	21	
-	-	-	5	175	36	-	139	22	
-	•	-	1	•	•	-	-	DF	
1 311	1 666	-	19	10 249	3 044	6 687	518	DG	
-	-	-	4	350	139	-	211	DH	
•	-	•	21	8 110	911	6 667	532	DI	
•	-	-	50	•	2 924	•	3 899	DJ	
•	-	-	16	•	2 610	•	796	27	
-	-	-	34	3 691	314	274	3 103	28	
44	133	-	25	3 130	638	117	2 375	DK	
-	-	-	39	2 537	1 144	227	1 166	DL	
-	-	-	2	•	-	-	•	30	
-	-	-	14	406	144	-	262	31	
-	-	-	17	1 951	983	163	805	32	
-	-	-	6	•	17	64	•	33	
-	•	-	34	6 662	401	380	5 881	DM	
-	-	-	24	6 055	370	380	5 305	34	
-	•	-	10	607	31	-	576	35	
-	-	-	11	311	67	79	165	DN	
-	-	-	10	•	67	•	165	36	
-	-	-	1	•	-	•	-	37	
-	-	-	3	35	-	-	35	E	
-	-	-	-	-	-	-	-	40.1	
-	-	-	-	-	-	-	-	40.3	
-	•	-	-	-	-	-	-	G	
-	-	-	-	-	-	-	-	H	
-	•	•	1	•	•	-	-	K	
-	-	-	4	307	•	•	290	O	
-	-	-	4	307	•	•	290	90.0	
45 053	17 495	788	247	117 894	86 079	16 286	15 529		

verbleib nicht erhoben. - ³⁾ Ohne Abgabe an andere Abwasserbehandlungsanlagen. - ⁴⁾ Soweit nach Abfallablagereverordnung (AbfAbIV) noch zulässig.

**9. Klärschlammbehandlung und -verbleib in der nichtöffentlichen Abwasserentsorgung
in Bayern 2007 nach Regierungsbezirken**

	Einheit	Bayern	davon im Regierungsbezirk						
			Ober- bayern	Nieder- bayern	Ober- pfalz	Ober- franken	Mittel- franken	Unter- franken	Schwa- ben
Betriebseigene Abwasserbehandlungs- anlagen	Anzahl	578	150	64	56	60	80	63	105
davon									
mechanische Abwasserbehandlungsanlagen ¹⁾	Anzahl	44	12	7	4	7	6	1	7
chemische und chem.-physik. Abwasser- behandlungsanlagen	Anzahl	406	94	39	42	46	65	48	72
biologische Abwasserbehandlungsanlagen	Anzahl	128	44	18	10	7	9	14	26
Betriebe mit Klärschlammbehandlung	Anzahl	76	22	13	7	6	2	9	17
davon mit ²⁾									
biologischer Stabilisierung (aerob bzw. anaerob)	Anzahl	60	16	9	8	5	3	4	15
chemischer Schlammstabilisierung	Anzahl	12	4	2	–	2	–	–	4
sonstiger Behandlung ³⁾	Anzahl	29	7	5	1	1	2	7	6
Betriebe ohne Klärschlammbehandlung	Anzahl	47	19	5	3	1	7	4	8
Entsorgte Klärschlammmenge insgesamt	t TM ⁵⁾	181 230	42 127	10 740	4 551	11 478	6 511	18 355	87 468
davon in									
biologischen Abwasserbehandlungsanlagen	t TM ⁵⁾	63 336	18 731	5 320	1 405	1 098	733	12 724	23 325
dav. stoffliche Verwertung	t TM ⁵⁾	45 053	10 605	4 332	1 405	658	733	4 987	22 333
thermische Entsorgung	t TM ⁵⁾	17 495	7 973	984	–	57	–	7 489	992
Deponie ⁴⁾	t TM ⁵⁾	788	153	4	–	383	–	248	–
chemische und chem.-physik. Abwasser- behandlungsanlagen	t TM ⁵⁾	117 894	23 396	5 420	3 146	10 380	5 778	5 631	64 143
dav. sonstiger Verbleib	t TM ⁵⁾	86 079	9 981	1 184	1 183	6 609	2 791	2 343	61 988
Deponie ⁴⁾	t TM ⁵⁾	16 286	9 252	1 939	1 147	3 218	584	115	31
als besonders überwachungsbedürftiger Abfall	t TM ⁵⁾	15 529	4 163	2 297	816	553	2 403	3 173	2 124

¹⁾ Bei mechanischen Abwasserbehandlungsanlagen wurden die Merkmale Klärschlammbehandlung und -verbleib nicht erhoben. ²⁾ Mehrfachzählung möglich.

³⁾ Unter anderem thermischer Schlammstabilisierung, Entseuchung und langfristige Lagerung. ⁴⁾ Soweit nach Abfallablagereungsverordnung (AbfAbIV) noch zulässig. ⁵⁾ Tonnen Trockenmasse.

10. Wassergewinnung, Verwendung und Abwasserverbleib

Wasser-einzugs-gebiet	Wassergewinnung					Verwendung	
	Betriebe	Eigengewinnung				in Betrieben eingesetztes Frischwasser	ungenutzt abgeleitetes oder an Dritte weitergegebenes Wasser
		insgesamt	darunter				
			Grundwasser	Quellwasser	Fluss-, Seen- und Talsperrenwasser		
Anzahl	1 000 m³						
114	21	3 968	2 690	130	1 149	6 537	283
115	36	18 696	13 513	26	972	20 591	16
116	15	2 116	1 817	136	163	2 643	100
117	18	82 399	7 759	–	74 600	79 228	3 583
118	13	2 927	2 872	5	50	4 566	4
119	18	6 295	5 697	119	298	7 823	119
11	121	116 401	34 348	416	77 232	121 388	4 107
123	16	51 987	2 889	41	83	52 838	103
124	47	65 158	26 059	187	38 338	65 072	4 131
129	4	16 500	889	–	15 611	16 518	14 900
12	67	133 645	29 837	228	54 032	134 428	19 135
131	31	202 418	7 346	227	191 544	200 772	4 060
132	16	8 757	813	227	7 717	9 034	2
133	18	51 015	6 041	220	44 754	53 957	1 120
134	29	26 477	17 001	496	8 938	31 357	72
139	3	1 008	984	24	–	100	935
13	97	289 675	32 185	1194	252 953	295 220	6 189
141	17	1 851	255	71	1 525	1 828	391
142	4	•	•	59	1 190	•	90
143	6	4 632	4 013	–	549	4 384	447
144	1	•	•	–	–	•	–
145	11	3 199	1 191	95	1 914	2 778	1 897
146	7	2 091	148	3	1 886	2 762	68
14	46	13 275	5 859	228	7 064	14 058	2 892
151	7	11 816	558	–	2 850	13 144	131
152	18	2 557	409	26	1 694	3 263	385
153	4	182	182	–	–	266	–
154	9	1 132	411	702	20	1 229	11
159	19	1 694	1 464	206	24	2 640	42
15	57	17 381	3 024	934	4 588	20 542	569
161	1	•	–	•	–	•	–
163	5	•	230	•	–	•	–
164	6	860	394	34	432	1 443	42
165	62	644 532	65 111	3 916	575 506	649 343	2 233
166	31	298 379	3 983	–	294 256	299 392	472
168	13	2 050	1 745	–	305	2 316	115
169	29	1 231 388	3 528	–	1 227 833	1 232 953	149
16	147	2 177 459	74 991	3 969	2 098 333	2 186 197	3 011
171	6	1 085	1 073	12	–	1 213	10
172	13	418	405	13	–	803	17
173	11	1 307	487	182	7	997	644
174	11	1 602	92	142	1 354	1 723	27
17	41	4 412	2 057	349	1 361	4 736	698

¹⁾ Ohne ungenutztes Wasser.- ²⁾ Jedoch nicht in eine öffentliche Abwasserbehandlungsanlage.

nach Wassereinzugsgebieten in Bayern 2007

Abwasserverbleib insgesamt								Wassereinzugsgebiet
Betriebe	Ein- und weitergeleitete Abwassermenge insgesamt ¹⁾	davon					darunter	
		in die öffentliche Kanalisation bzw. in öffentliche Abwasserbehandlungsanlagen	Direkteinleitung ohne vorherige Behandlung in betriebseigener Abwasserbehandlungsanlage	an andere Betriebe ²⁾	in betriebs-eigene Abwasserbehandlungsanlagen	Direkt-einleitung nach Behandlung in einer betriebs-eigenen Abwasserbehandlungsanlage		
						Anzahl	1 000 m ³	
45	6 268	1 151	3 432	270	1 415	326	114	
53	19 605	950	15 497	1	3 158	1 394	115	
18	2 299	443	1 390	100	366	23	116	
20	38 363	449	37 791	–	122	68	117	
21	3 844	229	2 360	–	1 255	1 104	118	
24	6 577	449	4 441	35	1 651	1 606	119	
181	76 956	3 670	64 911	406	7 969	4 522	11	
24	51 524	164	45 429	73	5 857	5 780	123	
64	65 923	5 454	46 435	5 072	8 962	8 067	124	
9	29 782	33	14 606	14 380	764	779	129	
97	147 229	5 650	106 470	19 525	15 583	14 625	12	
42	198 901	1 177	193 934	–	3 790	3 383	131	
18	5 496	165	4 780	–	551	530	132	
25	51 117	748	45 571	896	3 902	4 167	133	
41	27 253	570	17 329	1 106	8 248	8 043	134	
3	86	60	26	–	–	–	139	
129	282 853	2 720	261 641	2 002	16 490	16 123	13	
23	648	244	159	–	245	101	141	
12	•	•	1 207	•	•	231	142	
8	3 954	125	409	–	3 420	3 420	143	
5	•	•	–	•	•	–	144	
21	1 809	367	284	1	1 157	494	145	
17	2 382	267	1 628	–	486	8	146	
86	10 978	1 265	3 687	237	5 789	4 253	14	
16	13 149	347	11 414	64	1 324	342	151	
26	3 270	2 116	858	–	296	87	152	
4	241	101	138	–	2	–	153	
12	996	167	43	–	786	775	154	
25	2 334	221	1 354	–	759	416	159	
83	19 990	2 951	13 808	64	3 167	1 620	15	
1	•	•	–	–	•	–	161	
10	•	•	426	1	•	5	163	
10	1 357	62	547	–	749	739	164	
111	644 918	4 443	634 971	156	5 349	1 488	165	
36	297 535	440	294 299	–	2 796	2 350	166	
14	2 010	206	1 201	–	604	8	168	
38	1 150 090	953	1 142 160	19	6 958	6 028	169	
220	2 096 565	6 220	2 073 603	176	16 567	10 618	16	
8	1 244	96	664	–	483	–	171	
21	539	145	18	–	376	–	172	
14	691	270	197	–	224	118	173	
13	1 473	152	1 295	–	27	12	174	
56	3 947	662	2 174	–	1 110	131	17	

Wasser- einzugs- gebiet	Wassergewinnung					Verwendung	
	Betriebe	Eigengewinnung			Fluss-, Seen- und Talsperren- wasser	in Betrieben eingesetztes Frischwasser	ungenutzt abgeleitetes oder an Dritte weiter- gegebenes Wasser
		insgesamt	darunter				
			Grundwasser	Quellwasser			
Anzahl	1 000 m ³						
181	10	5 347	996	234	143	8 172	2 233
182	10	6 637	472	174	5 973	6 460	681
183	34	30 418	22 614	–	7 658	31 308	1 369
184	20	110 798	58 094	1 022	25 427	110 854	43 218
185	1	•	•	–	–	•	–
186	13	252 238	6 138	994	245 107	253 185	58 649
187	8	2 563	2 247	316	–	2 768	3
188	15	•	•	33	45	•	27
189	–	–	–	–	–	25	–
18	111	409 009	91 491	2 772	284 353	414 050	106 179
191	8	2 028	1 970	44	4	850	1 183
19	8	2 028	1 970	44	4	850	1 183
1	695	3 163 285	275 761	10 133	2 779 920	3 191 469	143 964
214	3	422	420	2	–	553	1
215	7	339	238	95	6	568	16
21	10	761	659	97	6	1 120	17
241	65	10 742	4 883	230	5 517	10 445	3 013
242	130	30 264	8 202	789	20 485	35 756	944
243	54	184 856	4 565	81	177 635	182 141	5 227
244	11	947	92	453	281	1 251	100
245	7	2 051	91	150	1 810	2 238	1 099
246	5	166	138	–	28	231	15
247	33	68 514	1 385	–	54 658	68 977	19 653
24	305	297 541	19 355	1 704	260 415	301 039	30 051
2	315	298 302	20 013	1 801	260 421	302 159	30 067
420	1	•	•	–	–	•	–
42	1	•	•	–	–	•	–
4	1	•	•	–	–	•	–
532	17	•	•	84	311	•	39
53	17	•	•	84	311	•	39
561	24	4 650	795	40	3 815	5 140	79
562	1	42	–	42	–	65	0
56	25	4 693	795	83	3 815	5 204	79
5	42	•	•	167	4 126	•	118
Insgesamt	1 053	3 467 042	296 880	12 101	3 044 467	3 500 340	174 150

1) Ohne ungenutztes Wasser.- 2) Jedoch nicht in eine öffentliche Abwasserbehandlungsanlage.

Abwasserverbleib insgesamt								Wassereinzugsgebiet
Betriebe	Ein- und weitergeleitete Abwassermenge insgesamt ¹⁾	davon					darunter Direkt-einleitung nach Behandlung in einer betriebs-eigenen Abwasser-behandlungs-anlage	
		in die öffentliche Kanalisation bzw. in öffentliche Abwasser-behandlungs-anlagen	Direkteinleitung ohne vorherige Behandlung in betriebseigener Abwasser-behandlungs-anlage	an andere Betriebe ²⁾	in betriebs-eigene Abwasser-behandlungs-anlagen			
15	5 305	120	2 440	1 265	1 480	1 359	181	
16	6 328	734	3 757	0	1 837	1 634	182	
51	31 782	1 209	25 119	901	4 554	3 451	183	
33	151 083	371	106 934	39 406	4 372	4 163	184	
1	.	.	–	–	–	–	185	
24	307 990	141	240 269	58 527	9 053	8 575	186	
9	2 668	734	1 901	–	33	33	187	
21	.	.	726	–	18	0	188	
1	.	.	–	–	–	–	189	
171	506 191	3 600	381 147	100 098	21 346	19 214	18	
8	640	10	303	–	328	328	191	
8	640	10	303	–	328	328	19	
1 031	3 145 350	26 749	2 907 744	122 508	88 350	71 434	1	
6	498	81	417	–	0	–	214	
9	402	351	29	–	22	–	215	
15	900	432	446	–	22	–	21	
88	8 987	2 575	3 631	225	2 555	1 329	241	
199	12 383	5 088	4 199	72	3 024	978	242	
64	157 325	1 574	150 557	17	5 175	4 204	243	
21	1 061	180	598	0	283	103	244	
11	2 970	157	1 710	1 091	12		245	
9	118	53	45		20	2	246	
58	81 190	2 891	45 128	15 926	17 245	16 970	247	
450	264 032	12 519	205 868	17 332	28 314	23 586	24	
465	264 933	12 951	206 314	17 332	28 336	23 586	2	
1	.	.	–	–	.	.	420	
1	.	.	–	–	.	.	42	
1	.	.	–	–	.	.	4	
23	.	.	19	0	.	.	532	
23	.	.	19	0	.	.	53	
32	4 306	1 493	1 608	471	734	–	561	
2	45	35	–	–	10	–	562	
34	4 351	1 528	1 608	471	744	–	56	
57	.	.	1 627	472	.	.	5	
1 554	3 415 806	41 727	3 115 685	140 312	118 082	95 342	Insgesamt	

Anhang: Systematik der Wirtschaftszweige, Ausgabe 2003 (WZ03)

(Aufgliederung bis Wirtschaftsabteilungen)

Abschnitt A	Land- und Forstwirtschaft
Unterabschnitt AA	Land- und Forstwirtschaft 01 Landwirtschaft und Jagd 02 Forstwirtschaft
Abschnitt B	Fischerei und Fischzucht
Unterabschnitt BA	Fischerei und Fischzucht 05 Fischerei und Fischzucht
Abschnitt C	Bergbau und Gewinnung von Steinen und Erden
Unterabschnitt CA	Kohlenbergbau, Torfgewinnung, Gewinnung von Erdöl und Erdgas, Bergbau auf Uran- und Thoriumerze 10 Kohlenbergbau, Torfgewinnung 11 Gewinnung von Erdöl und Erdgas, Erbringung damit verbundener Dienstleistungen 12 Bergbau auf Uran- und Thoriumerze
Unterabschnitt CB	Erzbergbau, Gewinnung von Steinen und Erden, sonstiger Bergbau 13 Erzbergbau 14 Gewinnung von Steinen und Erden, sonstiger Bergbau
Abschnitt D	Verarbeitendes Gewerbe
Unterabschnitt DA	Ernährungsgewerbe und Tabakverarbeitung 15 Ernährungsgewerbe 16 Tabakverarbeitung
Unterabschnitt DB	Textil- und Bekleidungsgewerbe 17 Textilgewerbe 18 Bekleidungsgewerbe
Unterabschnitt DC	Ledergewerbe 19 Ledergewerbe
Unterabschnitt DD	Holzgewerbe (ohne Herstellung von Möbeln) 20 Holzgewerbe (ohne Herstellung von Möbeln)
Unterabschnitt DE	Papier-, Verlags- und Druckgewerbe 21 Papiergewerbe 22 Verlagsgewerbe, Druckgewerbe, Vervielfältigung von bespielten Ton-, Bild- und Datenträgern
Unterabschnitt DF	Kokerei, Mineralölverarbeitung, Herstellung und Verarbeitung von Spalt- und Brutstoffen 23 Kokerei, Mineralölverarbeitung, Herstellung und Verarbeitung von Spalt- und Brutstoffen
Unterabschnitt DG	Herstellung von chemischen Erzeugnissen 24 Herstellung von chemischen Erzeugnissen
Unterabschnitt DH	Herstellung von Gummi- und Kunststoffwaren 25 Herstellung von Gummi- und Kunststoffwaren
Unterabschnitt DI	Glasgewerbe, Keramik, Verarbeitung von Steinen und Erden 26 Glasgewerbe, Keramik, Verarbeitung von Steinen und Erden
Unterabschnitt DJ	Metallerzeugung und -bearbeitung, Herstellung von Metallerzeugnissen 27 Metallerzeugung und -bearbeitung 28 Herstellung von Metallerzeugnissen
Unterabschnitt DK	Maschinenbau 29 Maschinenbau
Unterabschnitt DL	Herstellung von Büromaschinen, Datenverarbeitungsgeräten und -einrichtungen; Elektrotechnik, Feinmechanik und Optik 30 Herstellung von Büromaschinen, Datenverarbeitungsgeräten und -einrichtungen

Anhang: Systematik der Wirtschaftszweige, Ausgabe 2003 (WZ03)

(Aufgliederung bis Wirtschaftsabteilungen)

31 Herstellung von Geräten der Elektrizitätserzeugung, -verteilung u.Ä.

32 Rundfunk-, und Nachrichtentechnik

33 Medizin-, Mess-, Steuer- und Regelungstechnik, Optik

Unterabschnitt DM

Fahrzeugbau

34 Herstellung von Kraftwagen und Kraftwagenteilen

35 Sonstiger Fahrzeugbau

Unterabschnitt DN

Herstellung von Möbeln, Schmuck, Musikinstrumenten, Sportgeräten, Spielwaren und sonstigen Erzeugnissen; Recycling

36 Herstellung von Möbeln, Schmuck, Musikinstrumenten, Sportgeräten, Spielwaren und sonstigen Erzeugnissen

37 Recycling

Abschnitt E

Unterabschnitt EA

Energie- und Wasserversorgung

Energie- und Wasserversorgung

40 Energieversorgung

41 Wasserversorgung

Abschnitt F

Unterabschnitt FA

Baugewerbe

Baugewerbe

45 Baugewerbe

Abschnitt G

Unterabschnitt GA

Handel; Instandhaltung und Reparatur von Kraftfahrzeugen und Gebrauchsgütern

Handel; Instandhaltung und Reparatur von Kraftfahrzeugen und Gebrauchsgütern

50 Kraftfahrzeughandel; Instandhaltung und Reparatur von Kraftfahrzeugen; Tankstellen

51 Handelsvermittlung und Großhandel (ohne Handel mit Kraftfahrzeugen)

52 Einzelhandel (ohne Handel mit Kraftfahrzeugen und ohne Tankstellen); Reparatur von Gebrauchsgütern

Abschnitt H

Unterabschnitt HA

Gastgewerbe

Gastgewerbe

55 Gastgewerbe

Abschnitt I

Unterabschnitt IA

Verkehr und Nachrichtenübermittlung

Verkehr und Nachrichtenübermittlung

60 Landverkehr; Transport in Rohrfernleitungen

61 Schifffahrt

62 Luftfahrt

63 Hilfs- und Nebentätigkeiten für den Verkehr; Verkehrsvermittlung

64 Nachrichtenübermittlung

Abschnitt J

Unterabschnitt JA

Kredit- und Versicherungsgewerbe

Kredit- und Versicherungsgewerbe

65 Kreditgewerbe

66 Versicherungsgewerbe

67 Mit dem Kredit- und Versicherungsgewerbe verbundene Tätigkeiten

Abschnitt K

Unterabschnitt KA

Grundstücks- und Wohnungswesen, Vermietung beweglicher Sachen, Erbringung von wirtschaftlichen Dienstleistungen, anderweitig nicht genannt

Grundstücks- und Wohnungswesen, Vermietung beweglicher Sachen, Erbringung von wirtschaftlichen Dienstleistungen, anderweitig nicht genannt

70 Grundstücks- und Wohnungswesen

71 Vermietung beweglicher Sachen ohne Bedienungspersonal

72 Datenverarbeitung und Datenbanken

73 Forschung und Entwicklung

Anhang: Systematik der Wirtschaftszweige, Ausgabe 2003 (WZ03)

(Aufgliederung bis Wirtschaftsabteilungen)

74 Erbringung von wirtschaftlichen Dienstleistungen, anderweitig nicht genannt

Abschnitt L Unterabschnitt LA

Öffentliche Verwaltung, Verteidigung, Sozialversicherung

Öffentliche Verwaltung, Verteidigung, Sozialversicherung

75 Öffentliche Verwaltung, Verteidigung, Sozialversicherung

Abschnitt M Unterabschnitt MA

Erziehung und Unterricht

Erziehung und Unterricht

80 Erziehung und Unterricht

Abschnitt N Unterabschnitt NA

Gesundheits-, Veterinär- und Sozialwesen

Gesundheits-, Veterinär- und Sozialwesen

85 Gesundheits-, Veterinär- und Sozialwesen

Abschnitt O

Erbringung von sonstigen öffentlichen und persönlichen Dienstleistungen

Unterabschnitt OA

Erbringung von sonstigen öffentlichen und persönlichen Dienstleistungen

90 Abwasser- und Abfallbeseitigung und sonstige Entsorgung

91 Interessenvertretungen sowie kirchliche und sonstige religiöse Vereinigungen (ohne Sozialwesen, Kultur und Sport)

92 Kultur, Sport und Unterhaltung

93 Erbringung von sonstigen Dienstleistungen

Abschnitt P Unterabschnitt PA

Private Haushalte mit Hauspersonal

Private Haushalte mit Hauspersonal

95 Private Haushalte mit Hauspersonal

Abschnitt Q Unterabschnitt QA

Exterritoriale Organisationen und Körperschaften

Exterritoriale Organisationen und Körperschaften

99 Exterritoriale Organisationen und Körperschaften